



MARMOLEUM® NOVÉ GENERACE



creating better environments

Forbo

FLOORING SYSTEMS



marmoleum® Dnes, Zítřa, Navždy

Společnost Forbo Flooring je hrdá na svoji značku Marmoleum®, která se stala ikonou kategorie linoleových podlahových krytin. Krytinu Marmoleum® vyrábíme již více než 110 let. Při tom vždy usilujeme o zachování bohatého odkazu, jenž stvořil tuto slavnou značku, a zároveň se díváme dopředu, takže vám můžeme nabídnout to nejlepší řešení podlahových krytin dnes, ale i v budoucnu. Vytvořte si lepší životní prostředí. Zvolte si podlahovou krytinu Marmoleum®.


Obsah

Marmoleum® nové generace_____	4	Kolekce Marmoleum® Solid_____	32
Marmoleum®, Originální, Udržitelné a Designové_____	6	Kolekce Marmoleum® Patterned_____	36
Designové ikony a evergreeny_____	8	Kolekce Marmoleum® Linear_____	40
Oslava 150 let linolea_____	10	Marmoleum® po celém světě_____	44
Jsme hrdí, že vyrábíme Marmoleum®_____	12	Segment zdravotnictví_____	46
Udržitelné a Trvanlivé_____	14	Segment školství_____	48
Optimální Hodnocení životního cyklu (LCA)_____	16	Segment obchody_____	50
Náš cíl v rámci LCA_____	18	Segment kanceláře_____	52
Topshield2, funkční podlaha v reálném světě_____	20	Segment volný čas a pohostinství_____	54
Vytváření nové kolekce_____	22	Technické informace_____	56
Navrženo pro budoucí generace_____	24	Další kolekce linolea Forbo_____	70
Kolekce Marmoleum® Marbled_____	26		





MARMOLEUM®
NOVÉ GENERACE



Forbo představuje Marmoleum® nové generace

Prohlédněte si fascinující svět barev a vzorů. Marmoleum® bylo vytvořeno, aby doplnilo a obohatilo interiéry moderních budov a staveb.

S touto kolekcí učinilo Marmoleum® rázný krok vpřed a nabízí vám nejlepší vlastnosti pro optimální funkčnost podlahy ve skutečném světě. Krytina nabízí zdravé řešení podlah inspirované přírodou, které dostojí slibu své funkčnosti a trvanlivosti po celou dobu životnosti.

Vytvořte si lepší životní prostředí. Vyberte si podlahovou krytinu Marmoleum®. Zvolte jiný pohled.

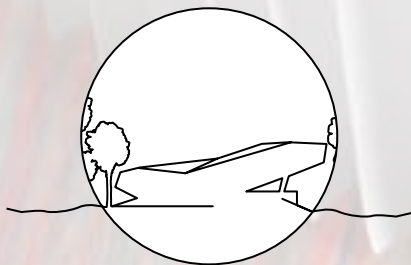
Marmoleum® společnosti Forbo reprezentuje univerzálnost, udržitelnost a trvanlivost. Spojuje v sobě ekologické a ekonomické hodnoty, které pomáhají vdechnout současné moderní architektuře život.

Marmoleum® je přírodní podlahová krytina, vyrobená pouze z přírodních surovin. Je to nejekologičtější podlahová krytina v kategorii pružných podlahovin.

Všechny krytiny Marmoleum® nyní mají Topshield2, dvouvrstvou povrchovou úpravu vytvrzenou UV zářením, umožňující vynikající funkčnost ve skutečném světě, což vede k nejnižším nákladům na vlastnictví po celou dobu životnosti krytiny.

Stereotyp tradičního béžového a šedého mramorování linolea je minulostí. Naše nové kolekce nabízí široký výběr barev a vzorů s bohatým, příjemným, sofistikovaným a moderním vzhledem. Marmoleum® bylo přetvořeno, aby lépe doplnilo interiér moderních kanceláří a obchodů.

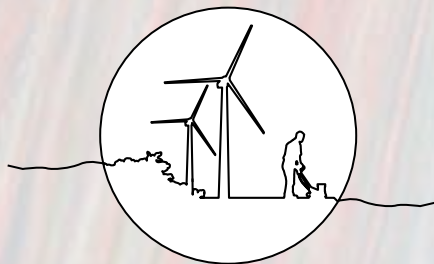
Vítejte v novém světě přírodního linolea a v nové generaci krytiny Marmoleum®.



ORIGINÁLNÍ A UNIVERZÁLNÍ

Nejnižší náklady na vlastnictví

Přírodní linoleum má 150letou tradici a je první pružnou podlahovou krytinou, která kdy byla vyrobena. Ať již architekti hledají tradiční nebo modernější design, používají Marmoleum® pro nové projekty i renovace budov, včetně nemocnic, škol, uměleckých galerií nebo muzeí, letišť či designových obchodů. Nezáleží na tom, kde ho chcete použít, Marmoleum® je univerzální. Buď bude interiér jednoduše doplňovat nebo bude vynikat a poutat pozornost.



UDRŽITELNÉ A TRVANLIVÉ

Nejekologičtější pružná podlahová krytina

Marmoleum® je vyrobeno z přírodních, obnovitelných surovin a dalo by se říci, že tak dlouho jak bude slunce svítit a déšť padat, budeme vyrábět Marmoleum®. Marmoleum® neobsahuje žádné přísady pro zlepšení vzhledu. Je v podstatě "zelené" skrz naskrz. Zkombinujte to s dlouhými intervaly mezi čištěním a údržbou a není pochyb o tom, že Marmoleum® je nejudržitelnější pružnou podlahovou krytinou na světě, s nejnižšími náklady na vlastnictví.

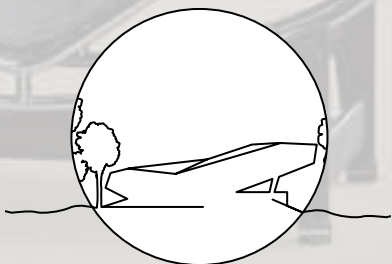


DESIGN A BARVY

Nová designová koncepce

Šíře naší barevné a designové palety je bezkonkurenční. Žádná jiná kolekce podlahovin nenabízí tolik možností. S inspirující novou kolekcí a novou designovou koncepcí uvidíte Marmoleum® v úplně novém světle - včetně úžasných nových barev mramorovaných dekorů.





Vytváříme dialog s architekturou a designem

Pravděpodobně neexistuje podlahová krytina, která by byla tolik spjatá s architekturou 20.století jako Marmoleum®. Při vytváření funkční architektury bylo Marmoleum® zvoleno jak z estetických tak i praktických důvodů. To proto, že má vlastnosti originálního přírodního materiálu, podobně jako dřevo nebo kámen, a ne uměle vyrobené podlahy. Marmoleum® má svůj specifický charakter, který umožnil vytvořit celou řadu designových evergreenů mezi podlahovými krytinami.

Rietveld, Le Corbusier, Jacobsen a Eames jsou všichni spojeni s krytinou Marmoleum®, od počátků jejich prvních klasických designových výtvořů, až po množství dnešních nových zpracování, které proměnily jejich návrhy v opravdové ikony nábytku. V minulosti byly tyto židle spojeny s tradičními jednobarevnými dekory Walton. Dnes vypadají dokonce ještě lépe v kombinaci s našimi moderními podlahami z kolekce Marmoleum® Concrete.





DESIGNOVÉ IKONY A EVERGREENY





Oslava 150 let linolea



Linoleum vynalezl Frederick Walton a v roce 1863 si nechal patentovat jeho výrobní proces.

Je pozoruhodné, že produkt, vynalezený v dobách, kdy se ještě svítilo plynovými lampami a po ulicích jezdily kočáry tažené koňmi, je stále používán na místech, pro která byl původně určen, jako podlahovina zdravotních a školních zařízení.

Linoleum si našlo cestu do neuvěřitelně velkého množství budov po celém světě. Tvořilo podlahu v jídelně nechvalně proslulé věznice Alcatraz v kalifornském San Franciscu, rovněž i v elegantním Bílém domě, sídle amerických prezidentů ve Washingtonu. Linoleum je instalováno

také v moskevském Kremlu, německém Reichstagu i v Buckinghamském paláci. Dokonce i v domě Anny Frankové v Amsterdamu (1938) se na podlaze nachází linoleum, stejně jako na univerzitě Sorbonna a v Institutu Madame Curie. I dnes představuje linoleum jednoznačnou volbu pro mnoho veřejných budov po celém světě, jako jsou nová Opera v Oslu nebo nejnovější Muzeum primitivního umění v Paříži, navržené Jeanem Nouvelem. Marmoleum® zůstává klasikou, milovanou architekty pro svou autentičnost a univerzálnost.

Jedno z nejvýraznějších vyjádření modernismu v umění, řemeslech a architektuře bylo vytvořeno německým institutem Bauhaus, který se v roce 1925 usídlil ve městě Dessau. Bauhaus pro mnohé představuje počátek moderní architektury, jež se rozšířila z Evropy do severní Ameriky a dále po celém světě. Jeden z klasických dekorů krytiny Marmoleum® - "Berlin red" - je stále k vidění v restaurované budově Bauhaus.



Jsme hrdí, že vyrábíme Marmoleum®

Umění výroby linolea se rozvíjí již 150 let. Forbo podpořilo tento vývoj vytvořením své značky Marmoleum®.

Výroba krytiny Marmoleum® je uměním, kterému se nedá naučit na žádné obchodní nebo řemeslné škole. Ve skutečnosti existuje pouze hrstka lidí, kteří toto umění ovládají.

Proces výroby začíná pěstováním lnu. Len, surovina známá především svým využitím v textilním a papírenském průmyslu, poskytuje semínka, jejichž lisováním vzniká lněný olej, základní surovina pro výrobu krytiny Marmoleum®. Lněný olej je smíchán s borovicovou pryskyřicí. Při vystavení určité teplotě vytvoří tyto dvě suroviny linoleový cement, pružnou rosolovitou hmotu, tvořící základ pro Marmoleum®.

Po přidání dřevité moučky, vápence a pigmentů vznikne různobarevný granulát, který prochází dalšími výrobními kroky před tím, než nakonec skončí na velkém pásovém dopravníku vedoucím do velkého kalandrovacího

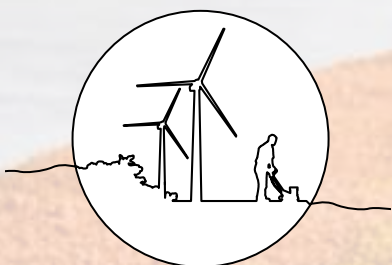
stroje. Zde ve dvou oddělených fázích výroby vznikají kalandrováním a nalisováním směsi na jutovou rubovou textilií mramorované, kropenaté, uni nebo pruhované dekory.

Pásky linolea, dlouhé často až 18 km, potom z kalandru putují vyzrát do sušících komor. Následně je na ně nanášena ochranná povrchová úprava Topshield2.

Určení přesné směsi ingrediencí, zajištění správné doby zpracování, použití vhodné teploty a tlaku. To jsou dovednosti, které musí experti na výrobu krytiny Marmoleum® ovládat. Jsme hrdí na naše experty, stejně jako oni jsou hrdí na každý kus krytiny Marmoleum®, který vytvoří.

◀ Starají se o vaši podlahu

Někteří ze 450 mužů a žen, kteří vyrábí Marmoleum® v našich výrobních závodech ve městech Assendelft (NL) a v Kircaldy (GB/Skotsko).



Udržitelné a trvanlivé

Výroba podlahové krytiny Marmoleum® se všemi přírodními surovinami je skoro jako vytváření podlahy z potravin. Popravdě řečeno, proces výroby krytiny Marmoleum® není odlišný od pečení jablečného koláče.

Co činí Marmoleum® jedinečným, je fakt, že je vyrobeno výhradně ze surovin, získaných z jejich přirozeného prostředí, kde rostou a obnovují se, často během jediného roku.

Juta a len jsou jednoleté rostliny, které mohou být sklizeny stejně jako pšenice nebo kukuřice. Získávání pryskyřice je nepřetržitý proces, zatímco dřevitá moučka - odpad z dřevozpracujícího průmyslu - pochází z evropských lesů. Vápenec se v přírodě vyskytuje hojně.

Marmoleum® je produkt tvořený prostou kombinací přírodních surovin. Neobsahuje žádná další aditiva pro zlepšení vzhledu, žádné doplňky, které by zvýšily "zelený" profil výrobku a žádné umělé složky pro zlepšení stability nebo flexibility. Marmoleum® je to co je a nic jiného.

To vše činí z krytiny Marmoleum® přírodní podlahu, která po třiceti a víceletém životním cyklu může začít úplně od začátku. Marmoleum® může být sešrotováno, protože je biologicky odbouratelné. Jinou alternativou je jeho spálení, které vytvoří vyšší energetickou hodnotu a větší tepelnou energii, než je spotřebována při jeho výrobě. To ukazuje uzavřený životní cyklus, užitečný pro životní prostředí.

97%

PŘÍRODNÍ

72%

OBNOVITELNÉ

43%

RECYKLOVANÉHO

OBSAHU

Len

Lhěné semínko

Pryskyřice

Juta

Přírodní pigmenty

Vápenec

Dřevitá moučka

VOLÍME „ZELENOU“ CESTU

Optimální Hodnocení životního cyklu (LCA) a Environmentální prohlášení o výrobku

Ve společnosti Forbo věříme, že otevřený, čestný a transparentní přístup k prokázání ekologického postoje je jediný způsob, jak ukázat hodnotu, již přisuzujeme našim produktům a procesům. Hodnocení životního cyklu (LCA) je metodika, kterou používáme pro určení a posouzení možných dopadů na životní prostředí během životního cyklu výrobku, počínaje výrobou, používáním a konče tím, co zůstane, když produkt dosáhne konce životnosti. Toto hodnocení je prováděno měřením v několika kategoriích.

Výsledkem LCA je prohlášení ekologicky šetrného výrobku (EPD), vydaného třetí stranou jako ověřená zpráva o konkrétním produktu. Prohlášení ekologicky šetrného výrobku pro Marmoleum® potvrzuje naše tvrzení a umožňuje transparentní pohled na výsledky našich zkoušek a měření.

Péče o životní prostředí

Marmoleum® se vyrábí v nejmodernějším prostředí, kde byl tradiční výrobní proces zautomatizován do efektivních výrobních linek, poháněných výhradně zelenou energií. Ve společnosti Forbo se aktivně snažíme neustále zlepšovat naše procesy, maximalizovat využití recyklovaného obsahu v krytině Marmoleum® a pečlivě uplatňovat zásady zeleného designu, kdykoliv jsou vyvíjeny nové dekory nebo struktury.

Schématu zpětného odkupu zbylého materiálu po instalaci krytiny Marmoleum®

V mnoha zemích jsme nyní představili systém zpětného odkupu materiálu z předchozích instalací. Odřezky a zbytky jsou shromážděny a vráceny zpět do továrny. Pro vzorky platí v menším měřítku stejný systém. Tímto způsobem můžeme nejlépe zajistit plnou recyklaci, a to dokonce i poté, kdy náš produkt dorazí k zákazníkům.

Ocenění a certifikáty - uznání, že jsme ušli dlouhou cestu

Marmoleum® patří k nejocetovanějším a environmentálně nejšetrnějším podlahovým krytinám. Ceníme si všech dosažených ocenění, ať již se jedná o mezinárodně uznávané označení Swan label, certifikace Blue Angel, americkou Sequoia Seal nebo konkrétnější označení jako Nature Plus nebo rakouský Eco-Label. Kromě ekologických značek a certifikací Marmoleum® přináší opravdové výhody při posuzování v rámci certifikací BRE nebo LEED. Použití krytiny Marmoleum® tak může značně zvýšit celkové ekologické hodnocení vaší budovy.





Woonruimte
bedenken
Hoe kan ik
vrijheid
maken
van mijn
leven

Kde na detailu záleží: Náš cíl v rámci LCA

Architekti a designéři si dnes mnohem více uvědomují, že budovy a interiéry představují hodnotu, jež by měla přetrvat pro další desetiletí. Trvalá odolnost je spojena se životním prostředím při posuzování využití energie, stejně jako při výběru vhodných materiálů.

Již během stavby mohou být učiněna rozhodnutí pro vytvoření lepšího životního prostředí. Jednotlivá environmentální označení zaměřená na trvalou udržitelnost poskytují směrnice, týkající se environmentálního profilu produktu. V minulých letech byly tyto směrnice doplněny systémem hodnocení staveb. Nyní tak může být postavena nová budova takovým způsobem, aby mohla získat environmentální certifikaci. Systém LEED, podporovaný mezinárodní Radou pro šetrné budovy, je dobrým příkladem takové praxe. Budova postavená s použitím „zelených“ materiálů a provozovaná za pomoci „zelených“ řídicích systémů vytváří hodnotu pro budoucnost.

S krytinou Marmoleum® přispíváme k vytváření hodnot pro budoucí prostředí. Zároveň se snažíme zlepšit vlastní výstup. V rámci své environmentální politiky jsme se zavázali dosáhnout 25% snížení našeho dopadu na životní prostředí do roku 2015. Projekty na podporu tohoto úkolu jsou měsíčně sledovány, jsou součástí rozvojových kritérií nových kolekcí a jsou podporovány vylepšeními našich operačních systémů. O pokroku těchto projektů si můžete přečíst v naší Výroční zprávě o životním prostředí.



invalidní vozíky

vysoké podpatky

sportovní boty

šlápoty

vozíky

topshield²

Topshield2, pro funkční podlahu ve skutečném světě

Realitou každodenního života podlahové krytiny je, že je používána i „zneužívána“ bez možnosti navrátit jí funkčnost předepsaným čištěním a údržbou, které ve skutečnosti nebývají prováděny přesně a včas nebo způsobem doporučeným výrobcem. Skutečný svět vyžaduje „blbuvzdorné“ řešení.

Marmoleum® je známé dosahováním výborných výsledků na místech s vysokým provozem jako jsou školy, nemocnice, kanceláře a veřejné budovy, kde je každodenní použití charakterizováno vysokými nároky na hygienu, odolnost vůči opotřebením a vyžaduje snadné čištění a údržbu. Špína a písek vnesené do budovy, skvrny od rozlitých desinfekčních prostředků a současně tlak na minimální náklady na čištění a údržbu znamenají, že dnešní podlahy musí vydržet a odolat těmto každodenním vlivům daleko lépe než dříve.

Topshield2 byl navržen tak, aby mohlo vzniknout Marmoleum®, které splňuje požadavky každodenního provozu a je mnohem odolnější vůči ulpívání špíny, méně náchylné k opotřebování a má zvýšenou odolnost vůči poškrábání a skvrnám. To vše tvoří podlahu, která vykazuje trvalý výkon a funkčnost po dlouhou dobu.

Marmoleum® s povrchovou úpravou Topshield2:

- Je přirozeně bakteriostatické
- Je odolné vůči prostředkům k desinfekci rukou
- Je efektivní, snadno se čistí a rychle schne
- Méně se špíní a zachycuje méně nečistot
- Má méně škrábanců a skvrn na podlaze
- Má jednoduchou údržbu

(Pro více informací o povrchové úpravě Topshield2 se podívejte na kapitolu "Marmoleum® v detailu")





Vytváření nové kolekce

Při vytváření nové kolekce se spoléháme na odborné znalosti našeho týmu designérů, který ve spolupráci s předními architektonickými kancelářemi a designovými agenturami z celého světa vyhodnocuje kolekce Forbo. Barvy, struktury a vyváženost dekorů nové kolekce posuzuje téměř 150 architektonických studií a designérů.

Vzájemná interakce přináší nové pohledy a vytváří jemné nuance, které se odrazí v konečné barevné podobě kolekce.

Barevné spektrum kolekce Marmoleum® je jedinečné a nezačíná čistě bílým základem. Výrobní proces produkuje decentní strukturu dekoru působící nahodilým dojmem, navíc vytváří celoplošné vzory bez opakování, což podporuje přirozený šarm podlahy Marmoleum®.

V této kolekci se zaměření designu přesunulo novým směrem a to především na ne-mramorovaný vzhled. Nové dekory v kolekci připomínají beton s jemnými barevnými odstíny a také přináší rozšíření retro pruhovaného dekoru, jenž byl přepracován tak, aby vyhovoval moderním interiérům.

A close-up photograph of a woman with brown hair, smiling broadly and looking upwards and to the right. She is wearing a grey sweater and a yellow and black patterned scarf. Her hands are visible in the foreground, holding a white object. The background is a workshop or studio with shelves filled with various items, including books and materials.

ODBORNÉ
DOVEDNOSTI A
DESIGN VYVINUTÝ
VLASTNÍMI
NÁVRHÁŘI

Navrženo pro budoucí generace

Význam dobrého designu ...

Společnost Forbo vždy při vytváření nových kolekcí Marmoleum® hleděla za hranice tradice a konvencí.

Abychom vzdali hold všestrannosti krytiny Marmoleum®, spojili jsme se v minulosti s architekty jako je Allessandro Mendini nebo výtvarník Peter Struijken. Speciální designovou kolekci jsme vytvořili i ve spolupráci s dvanácti nizozemskými návrháři. Tímto způsobem stále udržujeme rovnováhu mezi trendy a tradicí. Sledujeme nové trendy v architektuře a zároveň máme stále na paměti naše designové ikony.

Společnost Forbo bedlivě sleduje mladé a slibné designéry, kterým by ráda představila Marmoleum® jako podlahovou krytinu. Momentálně například běží projekt na škole Design Academy v Eindhoven. Spolupráci se studenty, kteří mají svěží pohled na Marmoleum®, se snažíme vytvořit novou platformu pro další generaci naší nové kolekce Concrete.

Inspirujte se ►

Skupina studentů Design Academy představující Forbo Marmoleum® má za úkol vytvořit svůj "Nový pohled na Marmoleum®".





Kolem světa v
90 barvách

Kolekce Marmoleum® Marbled

Mramorovaná kolekce je tentokrát představena v obrovské škále barev, kombinující výraznější a jemnější mramorované vzory v jednom přehledu. Mramorované dekory mohou kombinovat tři až osm různých barev, které se mohou lišit intenzitou a kontrastem. Někdy vytváří silný, výrazný kontrast jako skutečný mramor, jindy jsou barvy jemnější jako u nástěnných maleb. Kolekce je vytvořena tak, aby bylo možné barvy snadno kombinovat.

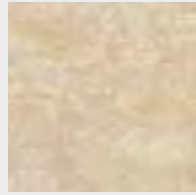
marbled



3871 | silver birch



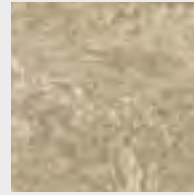
3876 | camel



2499 | sand



3249 | marly grounds



3234 | forest ground



3246 | shrike



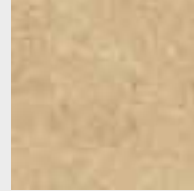
3232 | horse roan



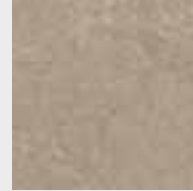
3233 | shitake



3423 | painters palette



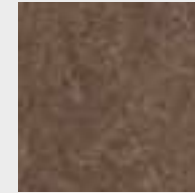
3250 | loam groove



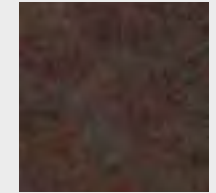
3252 | sparrow



3254 | clay



3874 | walnut



3248 | mammoth



3136 | concrete



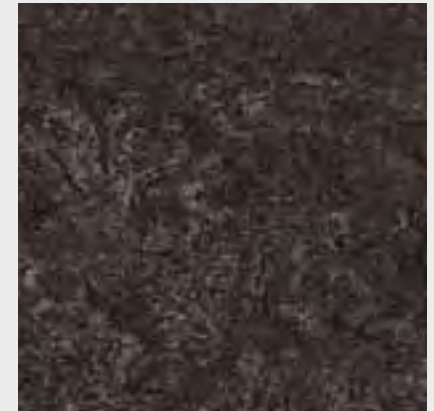
3405 | Granada



3425 | autumn leaf



3872 | volcanic ash



3236 | dark bistre



3866 | eternity



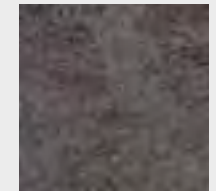
3137 | slate grey



3048 | graphite



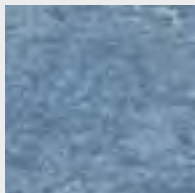
2939 | black



3139 | lava

Kolekce Real, Fresco a Vivace

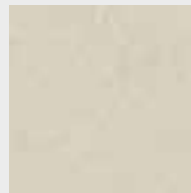
marbled



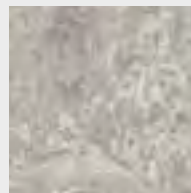
3055 | fresco blue



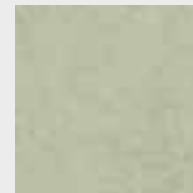
3860 | silver shadow



3257 | edelweiss



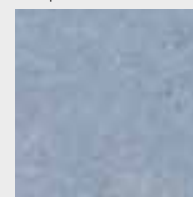
3216 | moraine



3884 | frost



3883 | moonstone



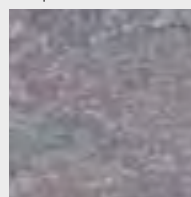
3828 | blue heaven



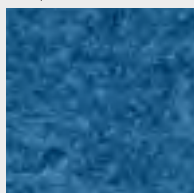
3205 | lapis lazuli



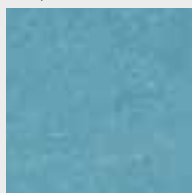
3219 | spa



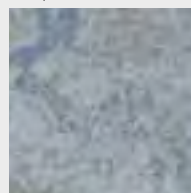
3123 | arabesque



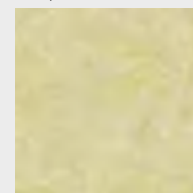
3030 | blue



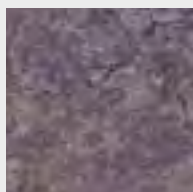
3238 | laguna



3053 | dove blue



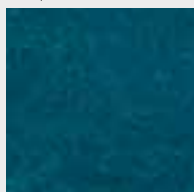
3881 | green wellness



3422 | lavender field



3218 | deep ocean



3242 | adriatica



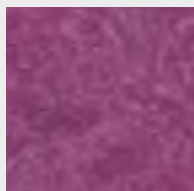
3882 | relaxing lagoon



3221 | hyacinth



3244 | purple



3245 | summer pudding



3424 | Chagall's circus

Kolekce Real, Fresco a Vivace

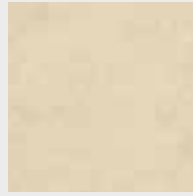
marbled



3885 | spring buds



3247 | green



3858 | Barbados



3038 | Caribbean



3861 | Arabian pearl



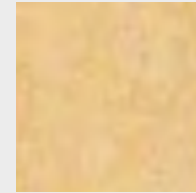
3255 | pine forest



3224 | chartreuse



3173 | Van Gogh



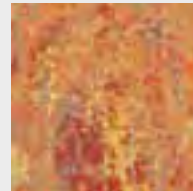
3846 | natural corn



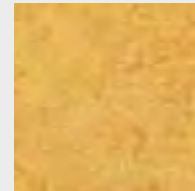
3413 | green melody



3411 | sunny day



3403 | Asian tiger



3225 | dandelion



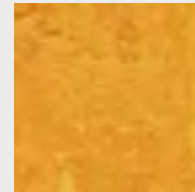
3241 | orange sorbet



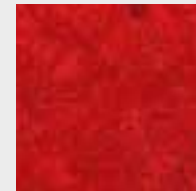
3240 | willow



3131 | scarlet



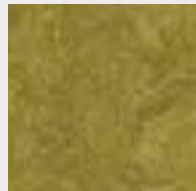
3125 | golden sunset



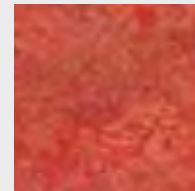
3127 | Bleeckerstreet



3243 | stucco rosso

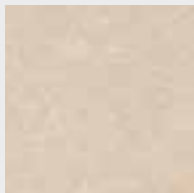


3239 | olive green

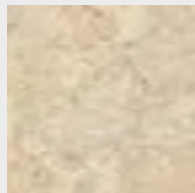


3416 | fiery fantasy

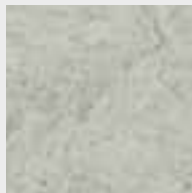
marbled



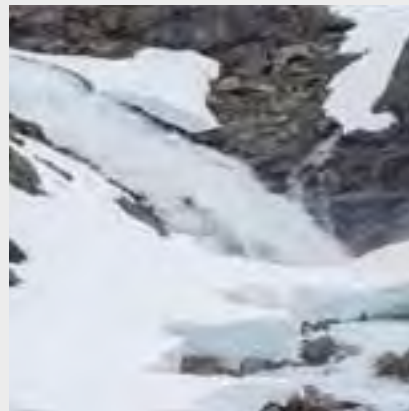
3886 | mother of pearl



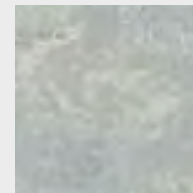
3120 | rosato



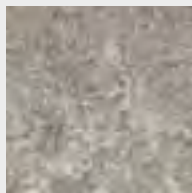
3032 | mist grey



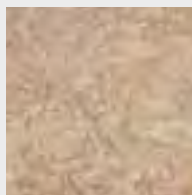
3146 | serene grey



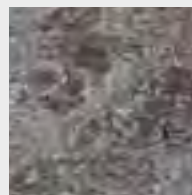
2621 | dove grey



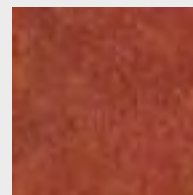
3420 | surprising storm



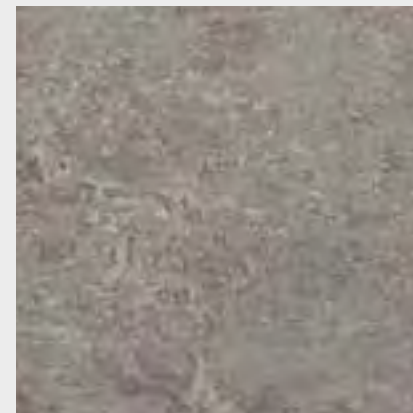
3407 | donkey island



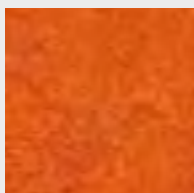
3421 | oyster mountain



3203 | henna



2629 | eiger



3126 | Kyoto



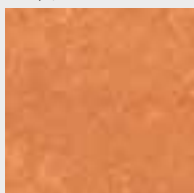
3226 | marigold



3847 | golden saffron



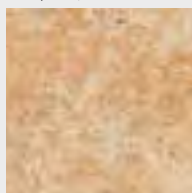
2707 | barley



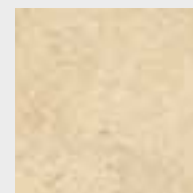
3825 | African desert



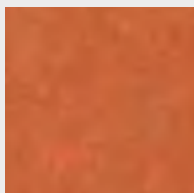
3251 | lemon zest



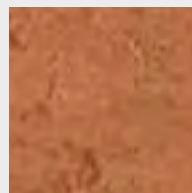
3075 | shell



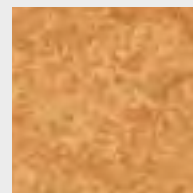
2713 | calico



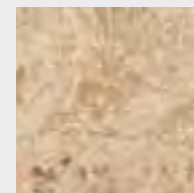
3870 | red copper



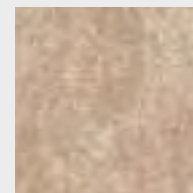
2767 | rust



3174 | Sahara



3077 | tan pink



3141 | Himalaya



Stopy
budoucnosti

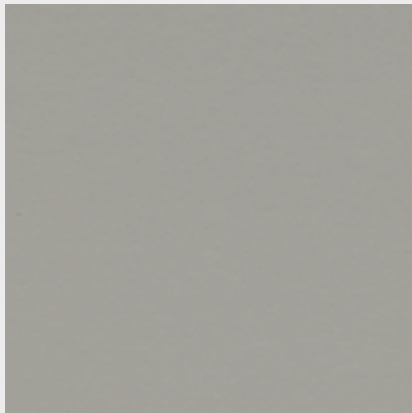
Kolekce Marmoleum® Solid

Srdcem kolekce jsou barevné nuance a jemnost. Byla vytvořena konceptuální řada (téměř) jednobarevných dekorů s odkazem na klasické, původní linoleum. Dalo by se říci, že tato kolekce odráží stopy v mnoha podobách: stopy historie v bohaté barevné paletě inspirované dědictvím a budoucností, stopy výrobního procesu linolea a stopy barvy, kterou je možné najít ve velmi jemném barevném žilkování. Kolekce nabízí širokou řadu neutrálních a jasných barev, které doplní prostory v moderních interiérech.

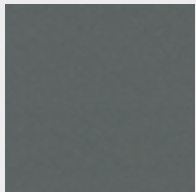
solid



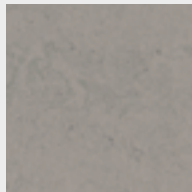
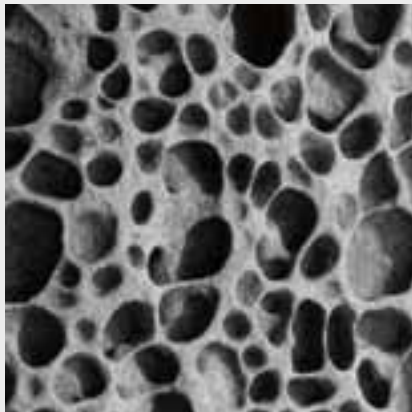
186 | lead



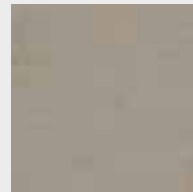
171 | cement



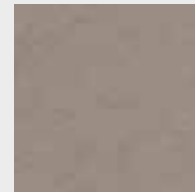
173 | paving



3704 | satellite



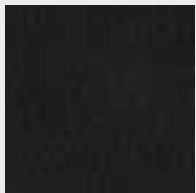
3706 | beton



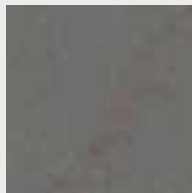
3702 | liquid clay



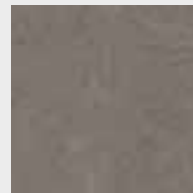
3701 | moon



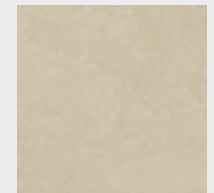
123 | black



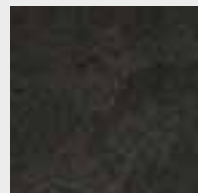
3703 | comet



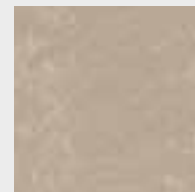
3705 | meteorite



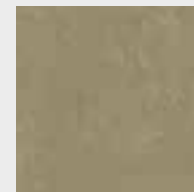
3711 | cloudy sand



3707 | black hole



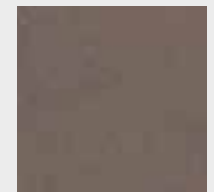
3708 | fossil



3710 | stormy sea



3709 | silt

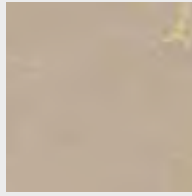


3568 | delta lace

solid



3712 | orange shimmer



3715 | phosphor glow



3362 | yellow moss



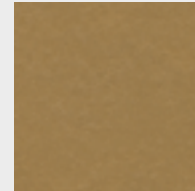
3714 | blue dew



3713 | purple haze



3352 | Berlin red



3361 | cardboard



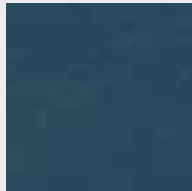
3355 | rosemary green



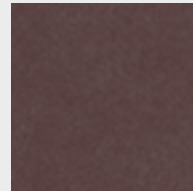
3363 | lilac



3360 | vintage blue



3358 | petrol



3353 | eggplant purple



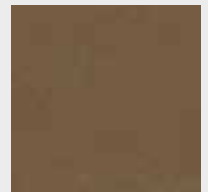
3359 | bottle green



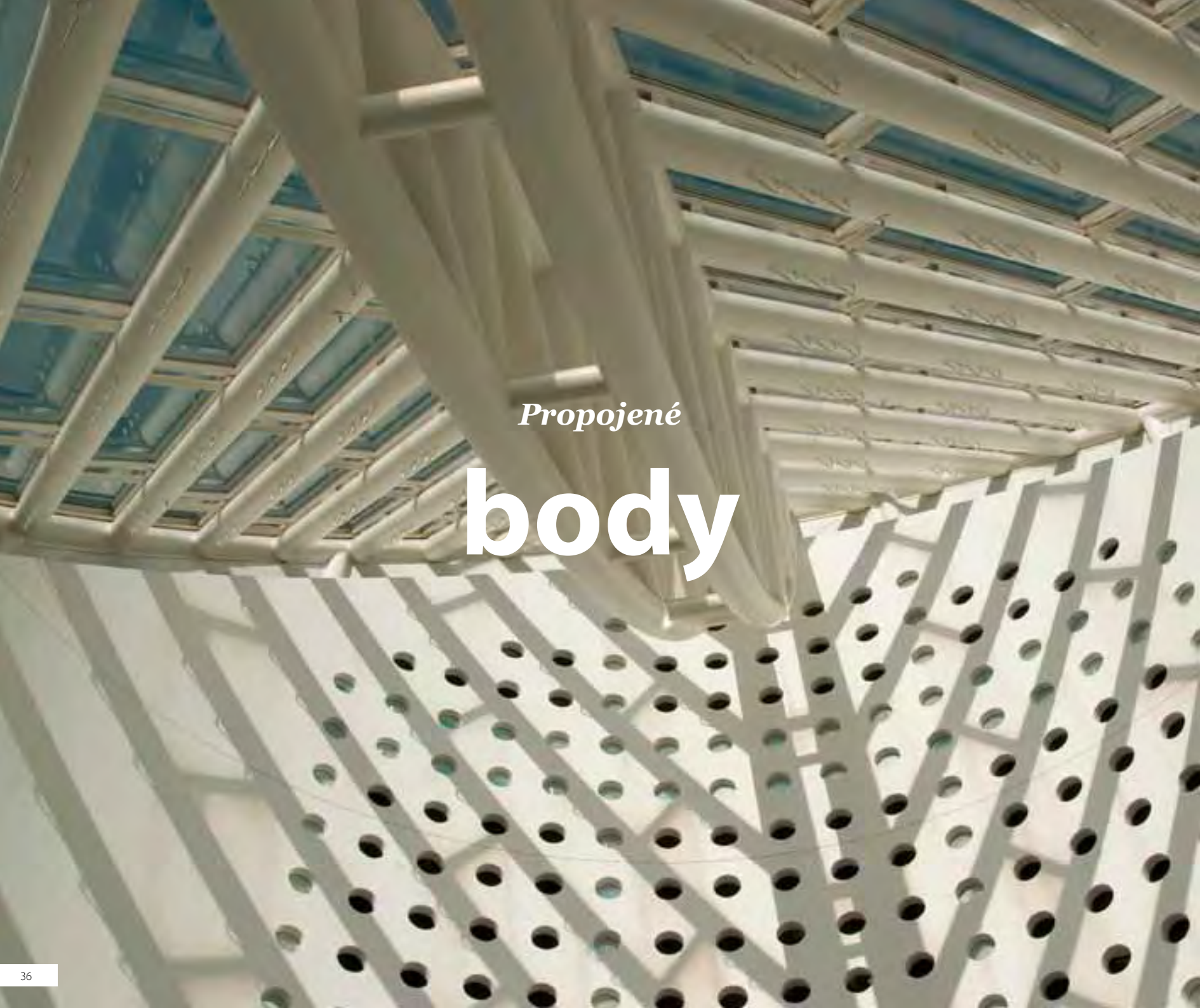
3357 | leather



3364 | ink



3365 | original brown



Propojené

body

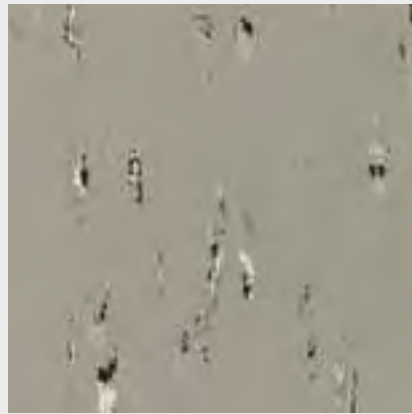
Kolekce Marmoleum® Patterned

Tato kolekce je dialogem mezi snadno srozumitelným poselstvím kombinace černé, šedé a bílé v kolekci Graphic a jemným kropenatým vzorem tón v tónu v kolekci Piano. Tato nabídka poskytuje příjemnou a rafinovanou paletu barev pro hravé kombinace. Smělost kolekce Graphic je ideální pro architektonické vyjádření a kombinování materiálů. Dualismus neutrálních a výrazných barev v řadě Piano je jako stvořený pro vzájemné kombinování.

patterned



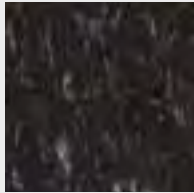
3601 | warm grey



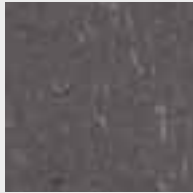
5313 | aquatint



3629 | frosty grey



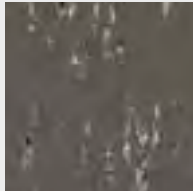
3613 | almost darkness



3607 | grey dusk



5315 | dry point



5311 | signo



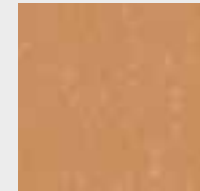
5314 | scenario



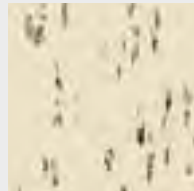
3641 | eggshell



3630 | angora



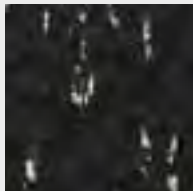
3637 | fox



5305 | scrabble



5302 | print



5306 | domino



5301 | graffito



3636 | powder

patterned



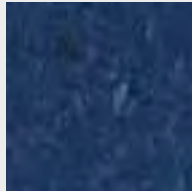
3642 | periwinkle



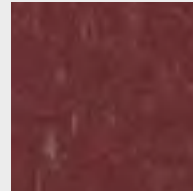
3631 | otter



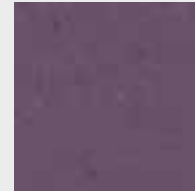
3640 | Pacific blue



3643 | submarine



3638 | school red



3639 | thistle



3632 | sealion



3634 | meadow



3622 | mellow yellow



3635 | strawberry fields



3625 | salsa red



3633 | Pyrenean lily

Kráčejte

přímochaře

Kolekce Marmoleum® Linear

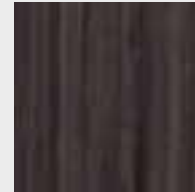
Oslava bohaté historie i pátrání v archivech přírodního linolea vedlo v roce 2009 ke znovu uvedení historického lineárního designu Striato, pocházejícího z padesátých let 20.století.

Celosvětově úspěšný návrat tohoto designu podnítil rozšíření palety na vyzrálou řadu 18 dekorů. Směrový pruhovaný vzor je přirozeným výsledkem v jedné z počátečních fází výroby linolea. Hrou s barvami, jejich kombinací a objevováním hranic tohoto více než sto padesát let starého procesu výroby jsou vytvářeny nové barvy. Posunutím těchto možností do extrému byly vytvořeny tři barevně atraktivní dekory. Příroda byla inspirací pro bohatou paletu teplých a lákavých barev.

linear



5228 | hidden colours



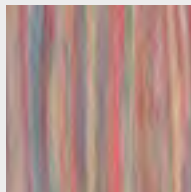
3577 | petrified wood



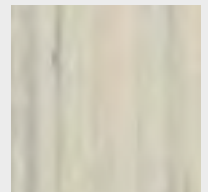
5226 | grey granite



5227 | water colour



5221 | colour stream



3576 | sliding glacier

linear



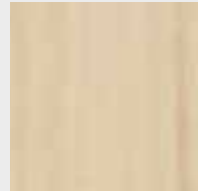
3575 | white cliffs



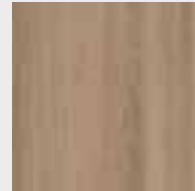
5222 | mangrove roots



5224 | layered rock



5230 | white wash



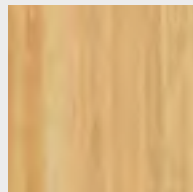
5217 | withered prairie



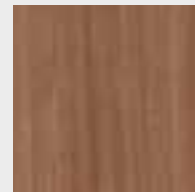
3573 | trace of nature



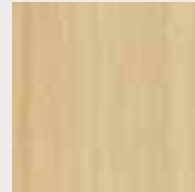
5225 | compressed time



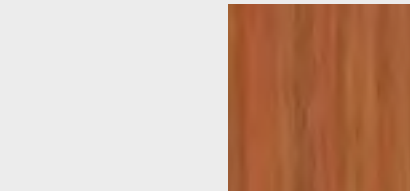
5213 | waving wheat



5229 | fresh walnut



5216 | Pacific beaches



5223 | Grand Canyon



5218 | Welsh moor

Marmoleum® po celém světě

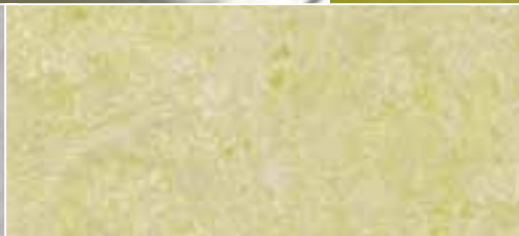
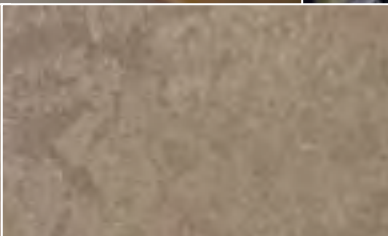
Nové designy, stejně jako rafinovanost tradičních dekorů nyní přichází v obrovské škále barev. Marmoleum® již dávno ztratilo svou institucionální image. Instalace krytiny Marmoleum® v muzeích současného a moderního umění, ve značkových obchodech a obchodních řetězcích, v trendových hotelech a centrech trávení volného času nebo moderních otevřených kancelářích jsou důkazem, že Marmoleum® je moderní všestranná podlahová krytina, připomínající naše architektonické dědictví.

Následující stránky nabízí inspiraci barev a struktur nové kolekce Marmoleum® v různých prostředích.



A photograph of a minimalist interior space. The wall is a dark, muted brown. On the left, a light-colored wooden shelf is mounted. On the shelf, there is a small black object. Below the shelf, a broom with a wooden handle and a light-colored head is leaning against the wall. To the right of the broom, a wooden coat rack with several hangers is mounted on the wall. Above the coat rack, there are four small, dark, rectangular objects hanging in a row. To the right of the coat rack, there is a white light switch and a white electrical outlet. In the top right corner, a coiled rope is visible. The text 'VYTVÁŘENÍ LEPŠÍHO ŽIVOTNÍHO PROSTŘEDÍ' is overlaid on the image in white, sans-serif font, with each word on a new line and underlined.

VYTVÁŘENÍ LEPŠÍHO
ŽIVOTNÍHO
PROSTŘEDÍ



3252 | sparrow

3246 | shrike

3874 | walnut

3883 | moonstone

3881 | green wellness

3413 | green melody

Segment ZDRAVOTNICTVÍ

Vytváříme lepší léčivé prostředí

Marmoleum® je tradičně instalováno ve zdravotnických a pečovatelských zařízeních po celém světě. Marmoleum® je přirozeně bakteriostatické a pomáhá tak zabránit růstu bakterií na podlaze. Topshield2, ochranná povrchová úprava nanesená na Marmoleum®, přidává k bakteriostatičnosti efektivitu. Zdravotnická zařízení se snaží vytvořit

prostředí, která jsou nejen hygienická, ale také krásná, a tím napomáhají v procesu uzdravení. Použití uklidňujících barevných kombinací a vytváření vzhledu, který zprostředkuje pocit pohody, patří mezi významné atributy podlahy Marmoleum®. Tento typ prostředí nicméně není omezen pouze na veřejné nemocnice nebo soukromé kliniky. Stejně důležité

jsou také domovy pro seniory a domy s pečovatelskou službou. Tato místa by měla představovat náhradní domov a poskytovat pohodlí a bezpečí. Proto je rovněž celé portfolio krytiny Marmoleum® vytvořené tak, aby bez problémů zvládlo chodítka, kolečkové židle a jiné zdravotnické pomůcky.



Copyright Opera Amsterdam / Mike Bink



3224 | chartreuse



3241 | orange sorbet



3251 | lemon zest



3641 | eggshell



3629 | frosty grey



3139 | lava

3257 | edelweiss

3885 | spring buds

3884 | frost

3881 | green wellness

Segment ŠKOLSTVÍ

Vytváříme hravé, barevné návrhy

Dnešní školy a vzdělávací zařízení jsou víceúčelové budovy, které zastiřešují velké množství učeben společně s prostory pro společenské, kulturní a sportovní aktivity. Marmoleum® je ideálním řešením, protože se hodí jak do tradičních tříd tak i na chodby a současně nabízí funkční řešení pro prostory jídelen, atria a tělocvičny.

Barvy představují vedle tvaru interiéru, prostoru, světla a textury jeden ze základních designových prvků, jenž může být využitý pro vytvoření inspirativního učebního prostředí. Barevná paleta kolekcí Marmoleum® Marbled a Patterned nabízí řadu vzájemně se doplňujících barev, vhodných pro všechny vývojové fáze dětí, ať již si hrají nebo se učí.



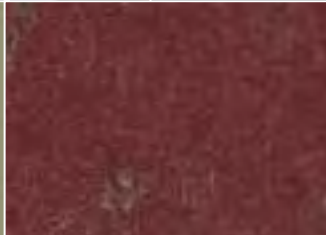
3363 | lilac



3360 | vintage blue



3355 | rosemary green



3638 | school red



3635 | strawberry fields



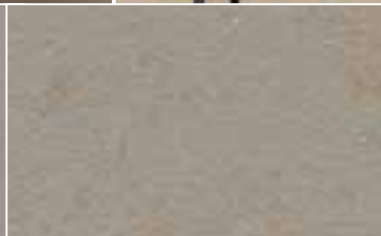
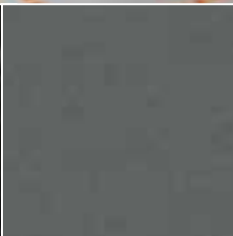
3622 | mellow yellow



3640 | Pacific blue



3424 | Chagall's circus



5301 | graffiti

173 | paving

3126 | Kyoto

3712 | orange shimmer

3704 | satellite

3706 | beton

Segment OBCHODY

Vytváříme dobrý design

Marmoleum® již dávno ztratilo svou institucionální image. Použití krytiny Marmoleum® v mnoha značkových obchodech a obchodních řetězcích je důkazem, že Marmoleum® se svými novými kolekcemi pomáhá vytvářet nešední nákupní zážitky.

Obrovské barevné a designové možnosti s vynikající odolností činí Marmoleum® perfektní podlahou pro obchody, které chtějí posílit identitu značky. Díky své pevnosti se Marmoleum® výborně osvědčuje i v místech s vysokým provozem v nákupních centrech.



3573 | trace of nature

5227 | water colour

3363 | lilac

3244 | purple

3422 | lavender field



3613 | almost darkness

3607 | grey dusk

3218 | deep ocean

3205 | lapis lazuli

3238 | laguna

3245 | summer pudding

Segment KANCELÁŘE

Vytváříme příjemné kancelářské prostory

Moderní kancelářské budovy již dávno nepřipomínají obrovské úřední budovy, ukrývající administrativní zaměstnance a úředníky za dveřmi z mléčného skla, na malých pracovních místech a za konvenčními pracovními stoly. Dnes jsou již pracovní místa světlá a barevná, čímž je vytvořeno esteticky originální a

příjemné prostředí s vynikajícími akustickými vlastnostmi.

Nová řada dekorů Marmoleum® Solid dotvoří klidné, stylové prostředí, vhodné pro moderní kanceláře. Tradiční klasika může být smíchána s moderními akcenty a barvami pro světlé a příjemné pracovní prostředí.



5226 | grey granite



3882 | relaxing lagoon



3707 | black hole



3248 | mammoth



3233 | shitake



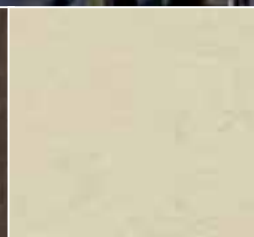
3629 | frosty grey



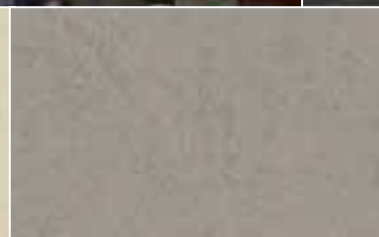
5228 | hidden colours



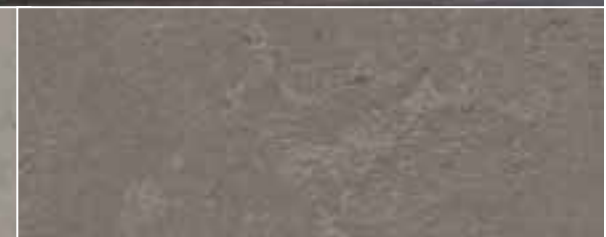
5218 | Welsh moor



3701 | moon



3704 | satellite



3705 | meteorite

Segment VOLNÝ ČAS A POHOSTINSTVÍ

Vytváříme udržitelnou alternativu

Možnosti, nabízené v rozličných dekorech kolekce Marmoleum® vytváří moderní funkční prostředí ve světě volného času a pohostinství. Divadla, kina, hotely a restaurace mají své odlišné prostředí a charakter. Duální funkčnost podlahy Marmoleum® je perfektním řešením.

Barvy a struktury nové kolekce Marmoleum® odkazující na dřevo a kámen představují ideální základ, pro vytvoření vřelého, přirozeného prostředí, ve kterém podlaha funguje jako neutrální prvek a pevný základ interiéru.



photographer Petr Opavsky



3359 | bottle green



3423 | painters palette



3632 | sealion



3631 | otter



3630 | angora



3247 | green



Marmoleum® v detailu

Svařování pro finální dojem _____	58
Marmoleum® s povrchovou úpravou Topshield2, připravené k okamžitému použití _____	60
Ostatní funkční kolekce linolea Marmoleum® _____	62
Servisní produkty pro snadnější instalaci a použití _____	64
Podrobný přehled kolekce _____	66
Technické specifikace _____	69





GloWeld

Jednobarevná (uni) svařovací šňůra

Vícebarevná svařovací šňůra



Zvýrazňující svařovací šňůra

Svařování pro finální dojem

Svařování je praxe, která se stala obecně přijatým požadavkem pro pružné povlakové krytiny. Svařování je požadováno zejména proto, že většina povlakových krytin má tendenci se po pokládce smršťovat, což způsobuje riziko vzniku spár a otevření spojů. Nicméně Marmoleum® se po instalaci nesmršťuje. To znamená, že svařování není v mnoha případech vyžadováno. V některých oblastech použití je svařování ovšem nezbytné nebo dokonce povinné. Svařovací šňůry zajišťují vysokou úroveň hygieny i výslednou celistvost podlahy.

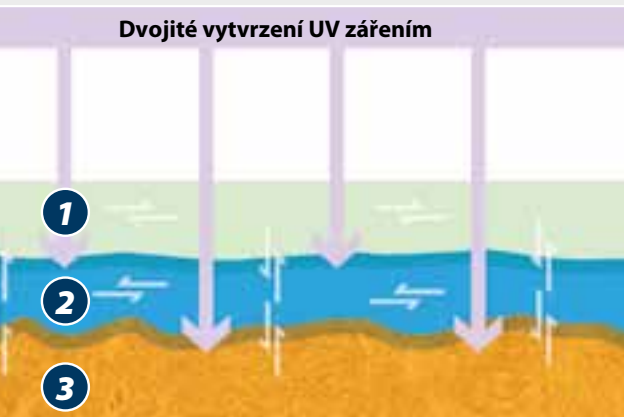
Možnosti svařování

Pro každý dekor kolekce je k dispozici odpovídající svařovací šňůra. Unikátní vícebarevné svařovací šňůry patentované společností Forbo umožňují vytvoření téměř neviditelného spoje. Jednobarevné svařovací šňůry mohou být použity k vytvoření neviditelných svárů, pro dekorativní zdůraznění nebo jako součást orientačního systému.

Gloweld

Fosforeskující svařovací šňůra, která během dne "ukládá" světlo a ve tmě několik hodin svítí. Gloweld splňuje bezpečnostní požadavky DIN 67510 a může se použít také jako dekorativní efekt v divadlech, klubech, kinech, muzeích a podobných prostorách.

Marmoleum® s povrchovou úpravou Topshield2, připravené k okamžitému použití



Dvojnásobná ochrana

Topshield2 je unikátní, vysoce funkční, dvouvrstvý povrchový nátěr akrylátové disperze na vodní bázi, vyvinutý speciálně pro Marmoleum®. Skládá se z odolného, pružného základního nátěru vytvrzeného UV zářením, který vytváří s krytinou Marmoleum® pevnou vazbu a vyrovnává její povrch. Dále je nanášen odolný, pevný povrchový nátěr, který je také vytvrzen UV zářením. Druhá vrstva byla vyvinuta s vylepšenou odolností proti skvrnám (zvláště vůči chemikáliím, zdravotnickým prostředkům k desinfekci rukou a alkoholu), poškrábání a šmouhám od gumových podrážek bot a tenisek.

Topshield2 a zdravotnictví

V moderních zdravotnických zařízeních je funkčnost podlahy doslova základem hygienického a čistého prostředí. Denní čištění podlahy by mělo být prováděno snadným a účinným způsobem. Použití chemických a desinfekčních látek by nemělo zanechávat na podlaze stopy a pokud se již objeví, měly by se dát snadno odstranit. Marmoleum® s povrchovou úpravou Topshield2 je přirozeně bakteriostatické a bylo vytvořeno tak, aby splňovalo náročné požadavky moderního zdravotnictví. To rovněž zahrnuje usnadnění převozu těžkých předmětů, jako jsou nemocniční postele, a zjednodušení každodenní

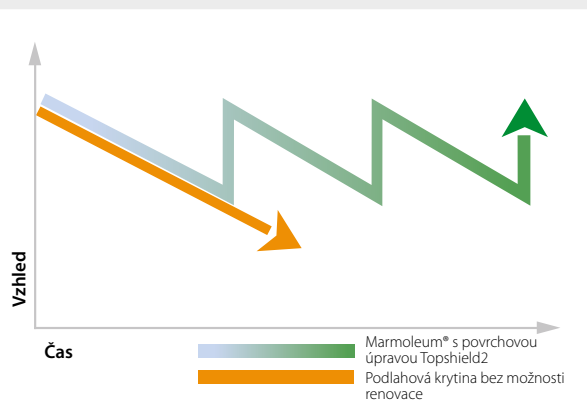
práce nemocničního personálu.

Marmoleum® je podlaha, která si udržuje svůj charakter a krásu po dlouhou dobu. Jednoduchý režim čištění zaručuje, že si podlaha udrží své zářivé barvy a zachová si vysokou hygienickou úroveň všude, kde je třeba.

Marmoleum® s povrchovou úpravou Topshield2 je ideálně vhodné pro jakékoliv zdravotnické zařízení:

- Je přirozeně bakteriostatické
- Je odolné vůči prostředkům k desinfekci rukou
- Má celkově vylepšenou odolnost proti skvrnám
- Zaručuje účinné a snadné suché čištění
- Má jednoduchou údržbu

Funkční podlaha ve skutečném světě



Topshield2 a školství

S výjimkou letních prázdnin musí podlahy ve školách snášet rozmary počasí všech ročních období se všemi jejich typickými rysy. Písek, špína, déšť, plískanice a sníh, všechny zanechávají své stopy ve vstupních halách a na chodbách budov, zatímco ve třídách je podlaha namáhána šmouhami od bot a neustálými pohyby židlí a lavic. Marmoleum® s povrchovou úpravou Topshield2 bylo vytvořeno tak, aby splňovalo výzvy, kterým podlaha denně čelí ve školním prostředí. Naše testy, ověřené třetí stranou*), prokázaly, že Marmoleum® s povrchovou úpravou Topshield2 vykazuje vylepšenou odolnost vůči šmouhám a je méně

náchylné ke špinění a hromadění nečistot. A co víc, Marmoleum® s povrchovou úpravou Topshield2 je připravené k okamžitému použití a nevyžaduje po pokládce žádnou dodatečnou údržbu nebo nanášení polymeru.

Marmoleum® s povrchovou úpravou Topshield2 je podlahou pro jakékoliv školní prostředí, zejména díky těmto vylepšením:

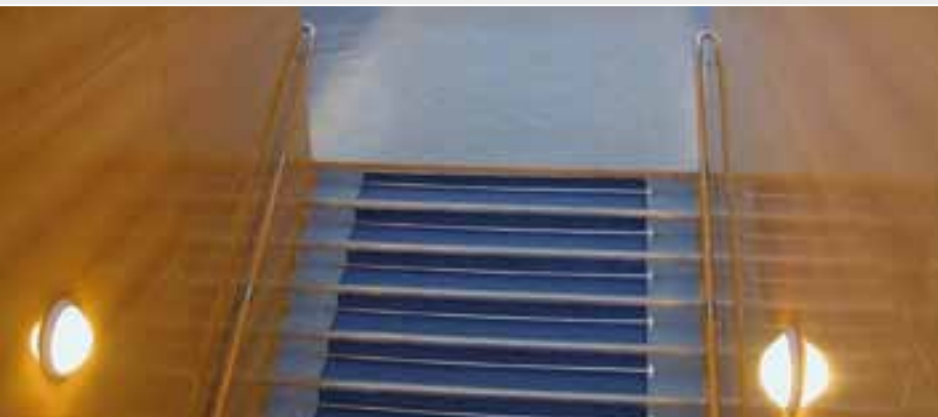
- Menší špinění a hromadění nečistot
- Méně škrábanců a skvrn na podlaze
- Žádné skvrny od inkoustu, fixů nebo chemikálií
- Snadné čištění

*) Marmoleum® s povrchovou úpravou Topshield2 bylo nezávisle testováno v porovnání s jinými podlahovými krytinami, jako vinyl, guma a jiné linoleové podlahy německým institutem wfk (Cleaning Technology Research Institute) a nizozemským Sohit (Consumer Technology | Research Institute). Ve všech případech Topshield2 fungoval „podstatně lépe“ v testech nešpinivosti, čištění a odolnosti vůči skvrnám.

Vstupní čistící systémy Coral®

Množství údržby podlahové krytiny závisí na množství špíny vnesené do budovy. Kromě pravidelného zametání lze podniknout další opatření, a to instalovat vstupní čistící systém Forbo Coral®. Dobrý vstupní systém zabrání vnesení až 90% všech nečistot a špíny do budovy. Toto preventivní opatření může být použito v každé budově a u každého vchodu.

Ostatní funkční kolekce linolea Marmoleum®



Vedle naší standardní kolekce nabízíme také širokou škálu kolekcí krytiny Marmoleum® se specifickými funkcemi nebo oblastmi použití.

Marmoleum® Decibel – vynikající komfort a zvýšení kročejové neprůzvučnosti

Marmoleum® Decibel bylo vyvinuto v závislosti na stále rostoucích požadavcích na akustičnost povlakových krytin. Poskytuje úžasnou kročejovou neprůzvučnost 17 dB. Marmoleum® Decibel je Marmoleum® v tloušťce 2,5 mm, které je laminováno na 1 mm silnou vrstvu polyolefinu. Dodává se ve 25 barvách řady Marbled a Solid. Celková tloušťka krytiny Marmoleum® Decibel je 3,5 mm.



Marmoleum® Acoustic – zvýšený komfort a kročejová neprůzvučnost

Marmoleum® Acoustic zvyšuje kročejovou neprůzvučnost o 14 dB. Jedná se dvouvrstvé linoleum, tvořené 2 mm vrstvou krytiny Marmoleum® a 2 mm podkladovou vrstvou Corkment. Marmoleum® Acoustic může být nainstalováno v jednom kroku, což snižuje náklady oproti instalaci dvou samostatných vrstev. Marmoleum® Acoustic se dodává v 6 mramorovaných dekorech.





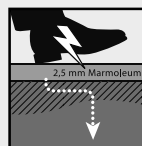
Corkment – zvýšená kročejová neprůzvučnost

Corkment, používaný pro Marmoleum® Acoustic, je k dispozici také jako samostatný podklad, na který může být instalováno jakékoliv Marmoleum® v rolích nebo čtvercích. Lze dosáhnout zvýšení kročejové neprůzvučnosti o 14 dB.



Marmoleum® Ohmex – vylepšená elektrická vodivost

Přestože je Marmoleum® přirozeně antistatické a nevytváří žádný statický náboj, vytvořili jsme Marmoleum® Ohmex, které splňuje vyšší požadavky na elektrickou vodivost $< 1 \cdot 10^8 \Omega$ a zajišťuje bezpečnost osob a ochranu zařízení citlivých na elektrostatický náboj. Instalováno je na vodivý systém.



Aquajet – vyřezávání vodním paprskem, vlastní styl

S technologií Aquajet jsme schopni vyřezávat nejsložitější a nejkrásnější podlahové vzory. K dispozici jsou standardní vzory, nicméně vám můžeme vytvořit vaše logo nebo prakticky jakýkoliv jiný podlahový obrazec.

Systémová řešení – řešení “na klíč”

Vyvinuli jsme řadu kompletních systémových řešení pro specifické situace a potřeby v oblasti podlahových krytin. Tato řešení zahrnují vše, od podkladu podlahy po povrchovou úpravu.

Systémová řešení Forbo šetří čas i práci a současně nabízí ucelenost, kvalitu a spolehlivost. Řešení jsou připravené a prověřené podlahové instalace a zahrnují řešení akustické, pro rychlou instalaci, vodivé, ekologické a pro problematický podklad.

Výsledkem je přidaná hodnota, zvýšená bezpečnost a snadnější instalace; trvalé, nejmodernější řešení vašich potřeb v oblasti podlahových krytin. Více informací viz. speciální brožury Systémová řešení.

Servisní produkty pro snadnější instalaci a použití



Školení – Forbo Akademie

Na všech svých trzích nabízí společnost Forbo školení pokládky linolea pro podlaháře. Tato školení se konají po celém světě v našich vlastních tréninkových střediscích. Podlaháři, kteří získali certifikaci Forbo, jsou zárukou profesionálně provedené instalace a trvalé funkčnosti vaší podlahy. Více informací o školení pokládky získáte od svého obchodního zástupce Forbo.

Nástroje pro instalaci

Společnost Forbo nabízí kompletní řadu nástrojů a instalačních pomůcek pro zajištění perfektní instalace linolea Marmoleum®. Nabízí také řadu ergonomických nástrojů, které umožňují správnou instalaci i ve stoje a šetří vaše kolena a záda. Více informací najdete v brožuře ergonomické instalace nebo u svého zástupce Forbo.

Produkty pro instalaci

Forbo produkty pro instalaci zahrnují stěrky, penetrace, tmely a lepidla pro zajištění perfektní instalace. Pro pokládku na dřevěné podlahy, nebo tam, kde je vyžadována rychlá instalace a není možné řádně připravit podklad, nabízí Forbo Quick-Fit systém. Je to šikovní kombinace podkladní izolace a samolepicích, lehkých MDF panelů, které vytváří perfektní podklad pro instalaci.

Žlutý film ze sušících komor

Marmoleum® je vyráběno při zrychleném procesu sušení, kdy je oxidace urychlena do bodu, v němž linoleum získává požadované vlastnosti a specifikace. Tento proces zanechává na povrchu materiálu „nažloutlý“ film, který způsobuje nepatrnou změnu odstínu, která je zřetelnější zejména u světlejších odstínů. Tento jev je přirozeným, neškodným projevem výskytu použitého lněného oleje a pryskyřice. Pokud je ovšem Marmoleum® vystaveno normálnímu dennímu světlu, tento lehce nažloutlý film vymizí obvykle během 24 až 48 hodin. V případě, že je na podlaze položen kobereček nebo postavena skříňka, nažloutlý film se opět vrátí a znovu zmizí v případě, když bude zakrytá část vystavená dennímu světlu.



Podlahové lišty

Naše kolekce podlahových lišt ladících s krytinou Marmoleum® poskytne konečný vzhled při každé instalaci. Lišty zajišťují především hygienické a praktické řešení při čištění a údržbě krytiny přímo u stěn. Kompletní nabídku lišt včetně rozměrů a předhotovených systémů najdete v brožuře dokončovací profily.

Vytahované soklové lišty - fabiony

Pokud je vyžadováno velmi hygienické a vodotěsné spojení mezi podlahou a stěnou, společnost Forbo nabízí ideální řešení v podobě řady předtvarovaných soklových lišt pro krytinu Marmoleum®. Fabion Marmoform S je elegantním řešením, které díky pozvolnému sklonu neumožňuje usazování nečistot mezi spojem podlahy a zdi. Řešení soklových lišt pro Marmoleum® zahrnuje také předhotovené lišty, vnější a vnitřní rohy v barvách krytiny Marmoleum®. Více informací naleznete v brožuře dokončovací profily.

Schodové hrany a další dokončovací profily

Instalace krytiny Marmoleum® na schody je často prováděna doplněním o tzv. schodišťové hrany. Společnost Forbo nabízí schodové hrany v mnoha barvách a rozměrech. Schodišťové hrany prodlouží životnost podlahy, poskytnou vizuální bezpečnost díky kontrastu jednotlivých schodových hran (obou - horní i spodní) a mohou být použity také jako dekorativní prvek.

Více informací o lištách, fabionech a dokončovacích profilech naleznete na www.forbo-flooring.cz

Marmoleum® na internetu

Více informací o krytině Marmoleum® nové generace naleznete na našich internetových stránkách. Prosím navštivte www.forbo-flooring.cz a podívejte se na referenční projekty, doplňující informace o čištění a údržbě či instalaci, případně na další zprávy o této unikátní kolekci.

Přehled kolekce

	Typ kolekce	Číslo dekoru	Název dekoru	Tloušťka 2.0mm	Tloušťka 2.5mm	Tloušťka 3.2mm	Tloušťka 4.0mm	Decibel 17dB - 3.5mm	Acoustic 14dB - 4mm	Ohmex	Dostupné ve čtvercích	Authentic garantováno do 2020	Svařovací šňůra jednobarevná	Svařovací šňůra vícebarevná	Hodnota LRV	NCS kód
Real		2499	sand		●								●	●	56%	1510-Y20R
Real		2621	dove grey	●	●			●			●		●	●	36%	3005-G50Y
Real		2629	eiger		●						●		●	●	19%	6005-G80Y
Real		2707	barley		●			●			●		●	●	49%	1515-Y30R
Real		2713	calico	●	●						●	●	●	●	53%	2010-Y20R
Real		2767	rust		●						●		●	●	19%	4040-Y50R
Real		2939	black	●	●						●	●	●	●	5%	9000-N
Real		3030	blue	●	●			●			●	●	●	●	12%	5030-R90B
Real		3032	mist grey	●	●	●			●	●	●	●	●	●	42%	3005-G80Y
Real		3038	Caribbean	●	●	●			●	●	●	●	●	●	55%	1515-Y20R
Real		3048	graphite	●	●	●		●	●	●	●	●	●	●	14%	7502-Y
Real		3053	dove blue	●	●			●			●		●	●	27%	4005-B80G
Real		3055	fresco blue	●	●	●	●		●	●	●	●	●	●	23%	4020-B
Real		3075	shell	●	●	●		●	●		●	●	●	●	44%	2020-Y20R
Real		3077	tan pink	●	●								●	●	47%	2020-Y30R
Real		3120	rosato		●						●		●	●	51%	2010-Y20R
Real		3123	arabesque	●	●							●	●	●	23%	5000-N
Real		3125	golden sunset	●	●			●			●		●	●	38%	1070-Y20R
Real		3126	Kyoto	●	●			●			●		●	●	18%	2570-Y60R
Real		3127	Bleeckerstreet	●	●			●			●	●	●	●	9%	2570-R
Real		3131	scarlet		●								●	●	13%	1580-Y90R
Real		3136	concrete	●	●							●	●	●	47%	3005-G80Y
Real		3137	slate grey		●								●	●	16%	6502-Y
Real		3139	lava	●	●				●			●	●	●	9%	8000-N
Real		3141	Himalaya	●	●							●	●	●	40%	3020-Y10R
Real		3146	serene grey	●	●	●						●	●	●	27%	4502-Y
Real		3173	Van Gogh	●	●							●	●	●	46%	2030-Y20R
Real		3174	Sahara	●	●							●	●	●	29%	3040-Y30R
Real		3203	henna	●	●			●				●	●	●	11%	5040-Y80R
Real		3205	lapis lazuli		●								●	●	12%	4050-R90B
Real		3216	moraine		●						●		●	●	34%	4005-G80Y
Real		3218	deep ocean		●						●		●	●	6%	7020-R80B
Real		3219	spa		●								●	●	32%	3020-B30G
Real		3221	hyacinth	●	●			●			●		●	●	17%	4030-R70B
Real		3224	chartreuse	●	●			●			●		●	●	38%	2050-G60Y
Real		3225	dandelion		●								●	●	46%	2050-Y10R
Real		3226	marigold		●						●		●	●	31%	2060-Y30Y
Real		3232	horse roan		●						●		●	●	40%	3010-Y20R
Real		3233	shitake	●	●						●	●	●	●	23%	4020-Y30R
Real		3234	forest ground	●	●						●	●	●	●	33%	4010-Y10R
Real		3236	dark bistre	●	●						●		●	●	7%	8502-Y
Real		3238	laguna	●	●			●					●	●	30%	2040-B10G
Real		3239	olive green		●								●	●	19%	5030-G90Y
Real		3240	willow	●	●								●	●	28%	4020-G50Y
Real		3241	orange sorbet		●								●	●	31%	1060-Y50R
Real		3242	adriatica	●	●								●	●	9%	5540-B10G
Real		3243	stucco rosso		●								●	●	23%	2050-Y70R
Real		3244	purple	●	●								●	●	8%	7020-R50B
Real		3245	summer pudding		●			●					●	●	12%	4040-R30B
Real		3246	shrike		●								●	●	21%	6005-Y20R
Real		3247	green		●			●					●	●	23%	4050-G50Y
Real		3248	mammoth		●			●					●	●	7%	8005-Y80R
Real		3249	marly grounds	●	●								●	●	40%	3010-Y
Real		3250	loam groove	●	●								●	●	38%	3020-Y10R
Real		3251	lemon zest		●								●	●	52%	1050-Y10R

Marbled

	Marbled															
	Typ kolekce	Číslo dekoru	Název dekoru	Tloušťka 2.0mm	Tloušťka 2.5mm	Tloušťka 3.2mm	Tloušťka 4.0mm	Decibel 17dB - 3.5mm	Acoustic 14dB - 4mm	Ohmex	Dostupné ve čtvrtcích	Authentic garantováno do 2020	Svařovací šířka jednobarevná	Svařovací šířka vícebarevná	Hodnota LRV	NCS kód
	Real	3252	sparrow	●	●								●	●	29%	4010-Y10R
	Real	3254	clay	●	●								●	●	17%	6010-Y30R
	Real	3255	pine forest		●								●	●	17%	6020-G50Y
	Real	3257	edelweiss		●								●	●	58%	2005-G80Y
	Fresco	3825	African desert	●	●	●						●	●		26%	2050-Y50R
	Fresco	3828	blue heaven	●	●							●	●		34%	3020-B10G
	Fresco	3846	natural corn	●	●							●	●		56%	1030-Y10R
	Fresco	3847	golden saffron	●	●							●	●		41%	2040-Y30R
	Fresco	3858	Barbados	●	●							●	●		65%	1510-Y10R
	Fresco	3860	silver shadow	●	●							●	●		48%	2005-G70Y
	Fresco	3861	Arabian pearl	●	●							●	●		50%	2010-Y20R
	Fresco	3866	eternity	●	●	●						●	●		21%	5502-G
	Fresco	3870	red copper		●							●	●		18%	3050-Y60R
	Fresco	3871	silver birch	●	●							●	●		41%	3010-Y10R
	Fresco	3872	volcanic ash	●	●			●				●	●		10%	7500-N
	Fresco	3874	walnut	●	●			●				●	●		11%	7010-Y50R
	Fresco	3876	camel		●							●	●		29%	4020-Y30R
	Fresco	3881	green wellness	●	●							●	●		51%	2020-G90Y
	Fresco	3882	relaxing lagoon	●	●							●	●		39%	3020-G10Y
	Fresco	3883	moonstone		●							●	●		45%	2502-G
	Fresco	3884	frost		●							●	●		45%	3010-G40Y
	Fresco	3885	spring buds		●							●	●		46%	2040-G60Y
	Fresco	3886	mother of pearl		●							●	●		55%	2010-Y10R
	Vivace	3403	Asian tiger		●							●	●		29%	3040-Y30R
	Vivace	3405	Granada		●							●	●		28%	5005-Y20R
	Vivace	3407	donkey island		●							●	●		36%	3010-Y30R
	Vivace	3411	sunny day		●							●	●		45%	2030-Y20R
	Vivace	3413	green melody		●							●	●		34%	3030-G60Y
	Vivace	3416	fiery fantasy		●							●	●		15%	3060-Y90R
	Vivace	3420	surprising storm		●							●	●		31%	4502-Y
	Vivace	3421	oyster mountain		●							●	●		17%	6502-Y
	Vivace	3422	lavender field		●							●	●		14%	6005-R50B
	Vivace	3423	painters palette		●							●	●		24%	4020-Y20R
	Vivace	3424	Chagall's circus		●							●	●		16%	5020-R90B
	Vivace	3425	autumn leaf		●							●	●		15%	6010-Y30R
	Graphic	5301	graffito		●							●	●		9%	9000-N / 1010-Y
	Graphic	5302	print		●							●	●		48%	1010-Y / 9000-N
	Graphic	5305	scrabble		●							●	●		68%	1010-Y / 9000-N
	Graphic	5306	domino		●							●	●		5%	9000-N / 1010-Y
	Graphic	5311	signo		●							●	●		12%	7502-Y / 5005-G80Y
	Graphic	5313	aquatint		●							●	●		32%	3005-G50Y / 5005-G80Y
	Graphic	5314	scenario		●							●	●		23%	5005-Y20R / 5005-G80Y
	Graphic	5315	dry point		●							●	●		8%	8000-N / 5005-G80Y
	Piano	3601	warm grey		●							●	●		32%	3005-G50Y
	Piano	3607	grey dusk		●							●	●		11%	7500-N
	Piano	3613	almost darkness		●							●	●		5%	8500-N
	Piano	3622	mellow yellow		●							●	●		39%	2060-Y20R
	Piano	3625	salsa red		●							●	●		11%	3560-Y80R
	Piano	3629	frosty grey		●							●	●		49%	2005-G50Y
	Piano	3630	angora		●							●	●		37%	4010-Y10R
	Piano	3631	otter		●							●	●		20%	6005-Y20R
	Piano	3632	sealion		●							●	●		10%	7005-Y50R
	Piano	3633	Pyrenean Lily		●							●	●		58%	1030-Y10R
	Piano	3634	meadow		●							●	●		43%	2030-G80Y
	Piano	3635	strawberry fields		●							●	●		20%	1070-Y80R
	Piano	3636	powder		●							●	●		50%	1515-S30R
	Piano	3637	fo		●							●	●		25%	3030-Y40R

















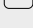




	Typ kolekce	Číslo dekoru	Název dekoru	Tloušťka 2.0mm	Tloušťka 2.5mm	Tloušťka 3.2mm	Tloušťka 4.0mm	Decibel 17dB - 3.5mm	Acoustic 14dB - 4mm	Ohmex	Dostupné ve čtvrtcích	Authentic garantováno do 2020	Svařovací šňůra jednobarevná	Svařovací šňůra vícebarevná	Hodnota LRV	NCS kód	
	Piano	3638	school red		●								●		8%	7020-R	
	Piano	3639	thistle		●								●		12%	6020-R40B	
	Piano	3640	Pacific blue		●								●		17%	4040-B20G	
	Piano	3641	eggshell		●								●		69%	1010-Y10R	
	Piano	3642	periwinkle		●								●		24%	4020-B	
	Piano	3643	submarine		●								●		7%	7020-R80B	
Striato	Striato	3573	trace of nature		●								●		27%	5005-Y20R	
	Striato	3575	white cliffs		●								●		57%	2010-Y	
	Striato	3576	sliding glacier		●								●		45%	1005-Y / 7500-N	
	Striato	3577	petrified wood		●								●		6%	8500-N	
	Striato	5213	waving wheat		●								●		42%	2040-Y10R	
	Striato	5216	Pacific beaches		●								●		48%	2020-Y10R	
	Striato	5217	withered prairie		●								●		23%	5010-Y30R	
	Striato	5218	Welsh moor		●								●		8%	8005-Y80R	
	Striato	5221	colour stream		●								●		26%	2070-Y10R / 3050-B / 3030-G20Y	
	Striato	5222	mangrove roots		●								●		25%	4020-Y10R	
	Striato	5223	Grand Canyon		●								●		14%	5030-Y50R	
	Striato	5224	layered rock		●								●		43%	3010-G90Y	
	Striato	5225	compressed time		●								●		34%	4010-Y30R	
	Striato	5226	grey granite		●								●		29%	5005-G50Y	
	Striato	5227	water colour		●								●		49%	2010-G90Y	
	Striato	5228	hidden colours		●								●		9%	7502-B	
	Striato	5229	fresh walnut		●								●		15%	6020-Y50R	
	Striato	5230	white wash		●								●		49%	2010-Y30R	
	Solid	Uni	123	black		●								●		4%	9000-N
		Uni	171	cement		●								●		30%	4502-Y
Uni		173	paving		●								●		13%	6502-G	
Uni		186	lead		●								●		21%	5502-B	
Concrete		3568	delta lace		●								●		13%	7005-Y20R	
Concrete		3701	moon		●								●		61%	1510-G90Y	
Concrete		3702	liquid clay		●								●		23%	5005-Y20R	
Concrete		3703	comet		●								●		14%	6502-G	
Concrete		3704	satellite		●								●		23%	5502-Y	
Concrete		3705	meteorite		●				●				●		16%	6502-Y	
Concrete		3706	beton		●				●				●		28%	5005-G80Y	
Concrete		3707	black hole		●				●				●		7%	8500-N	
Concrete		3708	fossil		●								●		34%	4005-Y20R	
Concrete		3709	silt		●				●				●		22%	5010-Y10R	
Concrete		3710	stormy sea		●								●		25%	5010-Y10R	
Concrete		3711	cloudy sand		●				●				●		49%	2010-Y	
Concrete		3712	orange shimmer		●								●		31%	4502-Y / 1050-Y50R	
Concrete		3713	purple haze		●								●		30%	4005-G20Y / 2020-R50B	
Concrete		3714	blue dew		●								●		32%	4005-G20Y / 2040-B10G	
Concrete		3715	phosphor glow		●								●		34%	4010-Y10R / 3050-G90Y	
Cirrus		3352	Berlin red		●								●		10%	4050-Y80R	
Cirrus		3353	eggplant purple		●								●		8%	8005-Y80R	
Cirrus		3355	rosemary green		●								●		21%	5010-G70Y	
Cirrus		3357	leather		●								●		12%	7010-Y10R	
Cirrus		3358	petrol		●								●		9%	7020-B10G	
Cirrus		3359	bottle green		●								●		7%	8010-G30Y	
Cirrus		3360	vintage blue		●								●		29%	3020-B	
Cirrus		3361	cardboard		●								●		20%	5020-Y10R	
Cirrus		3362	yellow moss		●								●		30%	3040-G90Y	
Cirrus		3363	lilac		●								●		38%	3005-R50B	
Cirrus		3364	ink		●								●		6%	8010-R90B	
Cirrus		3365	original brown		●								●		11%	6020-Y50R	

Technické specifikace

Marmoleum® splňuje požadavky normy EN ISO 24011

Marmoleum® Acoustic splňuje požadavky normy EN 687

Marmoleum® Decibel splňuje požadavky normy EN 686

		Marmoleum Real/Fresco/	Marmoleum Real/Fresco/ Vivace	Marmoleum Real	Marmoleum Real	Marmoleum Decibel	Marmoleum Acoustic	Marmoleum Concrete	Marmoleum Walton	Marmoleum Striato	Marmoleum Graphic	Marmoleum Piano
	Celková tloušťka	EN-ISO 24346	2.0 mm	2.5 mm	3.2 mm	4.0 mm	3.5 mm	4.0 mm	2.5 mm	2.5 mm	2.5 mm	2.5 mm
	Bytová výstavba	EN-ISO 10874	Třída 23	Třída 23	Třída 23	Třída 23	Třída 23	Třída 23	Třída 23	Třída 23	Třída 23	Třída 23
	Občanská výstavba	EN-ISO 10874	Třída 32	Třída 34	Třída 34	Třída 34	Třída 33	Třída 33	Třída 34	Třída 34	Třída 34	Třída 34
	Lehký průmysl	EN-ISO 10874	Třída 41	Třída 43	Třída 43	Třída 43	Třída 41	Třída 41	Třída 43	Třída 43	Třída 43	Třída 43
	Šířka role	EN-ISO 24341	2.00 m	2.00 m	2.00 m	2.00 m	2.00 m	2.00 m	2.00 m	2.00 m	2.00 m	2.00 m
	Délka role	EN-ISO 24341	≤ 32 m	≤ 32 m	≤ 32 m	≤ 32 m	≤ 32 m	≤ 32 m	≤ 32 m	≤ 32 m	≤ 32 m	≤ 32 m
	Odolnost vůči bodovému zatížení	EN-ISO 24343-1	≤ 0.15 mm	≤ 0.15 mm	≤ 0.15 mm	≤ 0.20 mm	≤ 0.30 mm	≤ 0.40 mm	≤ 0.15 mm	≤ 0.15 mm	≤ 0.15 mm	≤ 0.15 mm
	Odolnost vůči kolečkům	EN 425	Vhodné pro kancelářské židle s kolečky typu W s měkkou kontaktní plochou.									
	Barevná stálost	EN-ISO 105-B02	Metoda 3: modrá škála minimálně 6.									
	Ohebnost	EN-ISO 24344	ø 30 mm	ø 40 mm	ø 50 mm	ø 60 mm	ø 40 mm	ø 60 mm	ø 40 mm	ø 40 mm	ø 40 mm	ø 40 mm
	Chemická odolnost	EN-ISO 26987	Odolnost vůči zředěným kyselinám, olejům, tukům a běžným rozpouštědlům jako je alkohol, lakový benzin atd. Není odolné vůči dlouhodobému působení alkálií.									
	Bakteriostatické vlastnosti		Marmoleum® má přirozené bakteriostatické vlastnosti, které jsou potvrzeny nezávislými laboratořemi, dokonce i proti bakterii MRSA (Staphylococcus aureus).									
	Odolnost vůči cigaretám	EN 1399	Stopy, které na linoleu zanechají zamáčkнутé cigarety, mohou být snadno odstraněny. Jemně je seškrábněte a aplikujte napuštěný. Linoleum se neroztaví.									
	Protikluznost	DIN 51130	R9	R9	R9	R9	R9	R9	R9	R9	R9	R9
	Kročejeová neprůzvučnost	EN ISO 717-2	≤ 4 dB	≤ 5 dB	≤ 6 dB	≤ 7 dB	17 dB	14 dB	≤ 5 dB	≤ 5 dB	≤ 5 dB	≤ 5 dB
	Elektrický odpor Marmoleum® Ohmex	EN 1081	-	1-10 ⁶ < R1 < 1-10 ⁸ Ω staticky disipativní	-	-	-	-	-	-	-	-
	Životní cyklus výrobku LCA		LCA je základem pro zajištění nejnižšího dopadu na životní prostředí.									
Marmoleum® splňuje požadavky normy EN 14041												
	Reakce na oheň	EN 13501-1	C _{fl} -s1									
	Protikluznost	EN 13893	DS: ≥ 0.30									
	Elektrostatický náboj	EN 1815	< 2 kV									
	Tepelná vodivost	EN 12524	0.17 W/m·K									



Další kolekce linolea Forbo

Touch

Touch je Marmoleum® s vylepšeným hmatovým vjemem. Kolekce je charakteristická paletou přírodních zemitých barev tón v tónu. Použití kombinace dřevité a korkové moučky vytváří stylovou podlahu s fascinujícím matně lesklým reliéfním povrchem. Touch byl vytvořen pro bytové i komerční prostředí, aby vyzařoval teplo a eleganci.

The Unexpected Nature of Linoleum

Tato kolekce, založená na moderních trendech v designu, je inspirována přírodními scenériemi po celém světě, jež činí naši planetu výjimečnou. Vulkanické formace, tropické pralesy a laguny, stejně jako útvary z ledu či soli inspirovaly tuto kolekci jemných, přírodních dekorů. Jak mramorované tak pruhované dekory mají neobvyklé barevné kombinace, skvělé pro vytváření velmi inspirativních podlah, které vytvoří klidné prostředí s dotykem přírody.

Corklinoleum®

Marmoleum® se vyrábí smícháním lněného oleje a pryskyřice s dřevitou moučkou a vápencem. U materiálu Corklinoleum® je dřevitá moučka nahrazena jemnou korkovou drtí. Kork zlepšuje kvalitu tlumení nárazů podlahy a poskytuje větší tepelný komfort pod nohama. Corklinoleum® je ideální podlahou pro terapeutické místnosti a odpočívárny ve střediscích celodenní péče. Je k dispozici v paletě přírodních barev od pískové a okrové po červenou a také v šedých odstínech.



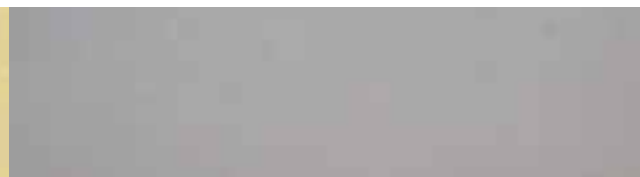
touch



*The Unexpected
Nature of linoleum*



cork linoleum®



Bulletin Board

Od podlahy na stěny; Bulletin Board je linoleový povrchový materiál, který je ideální pro použití na vertikální plochy jako jsou vývěsní tabule nebo nástěnky. Představuje také funkční povrch pro stěny, dveře nebo nábytek. Bulletin Board je k dispozici v pásech, ale i zarámovaném formátu. Díky své bakteriostaticčnosti je ideální také pro použití v pokojích pacientů a sesternách.

Nábytkové Marmoleum®

Marmoleum® je velebeno pro svůj ekologický profil a praktickou odolnost. Nábytkové linoleum je ceněno pro svůj krásný vzhled a příjemný omak. Toto jemné, vysoce kvalitní linoleum splňuje ideály designérů na vytvoření matného, hladkého teplého povrchu stolů, skříněk a dalšího nábytku. Dekorativní povrch se snadno čistí a stejně jako kůže si časem vytvoří krásnou přirozenou patinu. Nábytkové Marmoleum® je k dispozici v kolekci 24 jednobarevných dekorů, od uhlově černé po krémově smetanovou, a celého spektra barev mezi tím.

Marmoleum® Sport

Toto 3,2 a 4,0 mm silné Marmoleum® je speciálně navrženo pro vnitřní víceúčelová sportovní zařízení. Marmoleum® Sport nabízí skutečně přírodní, ekologickou variantu k nabídce sportovních povrchů z PVC nebo gumy. Pokud je instalováno na oficiální odpružené dřevěné konstrukci, splňuje požadavky mezinárodních asociací pro halové sporty na pružnost, odskok a protikluzné vlastnosti. Pro víceúčelová sportoviště nebo školní tělocvičny může být Marmoleum® Sport instalováno s podkladem z recyklované pryže, který tlumí nárazy. Na povrch krytiny je možné snadno nanést označovací čáry a vhodnou povrchovou úpravu.



bulletin board®



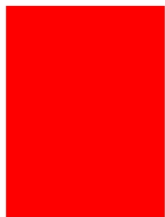
furniture linoleum



marmoleum® sport



Forbo Flooring Systems je součástí skupiny Forbo Group, světového lídra v oblasti podlahových krytin, lepidel a pásových systémů. Nabízí celou řadu podlahovin pro komerční i bytové použití. Vysoce kvalitní linoleum, vinyly, koberce, sametový vinyl a vstupní podlahové systémy kombinují funkčnost, barevnost i design a přinášejí tak komplexní řešení pro každý interiér.



VOGLTANZ

dvere kliky podlahy

Guldenerova 23, Plzeň-Slovany
www.dvere-kliky-podlahy.cz

146598/02012013

creating better environments

Forbo

FLOORING SYSTEMS