



# DESIGN STORIES

## ULTRA MATNÝ LAK

Představujeme vám naše kolekce dubových podlah Lux a Lumen s novou povrchovou úpravou v ultra matném laku, který dokonale pohlcuje světlo.

## INSPIRUJTE SE

Stylově zařízenými domy v Dánsku, Francii a Švédsku, kde interiéru dominuje dřevěná podlah Kährs.

## KÄHRS SLAVÍ 160 LET

Vášeň pro dřevo, předávaná z generace na generaci, je hlavním důvodem, proč je společnost Kährs nejstarší a zároveň nejvíce inovativní výrobce ve svém oboru.



## Design, krása & kvalita slaví 160 let

Skromné počátky řemeslníka Johana Kähr, který vyráběl dřevěné užitkové zboží pro místní zemědělce, vedly až ke vzniku předního světového výrobce moderních dřevěných parket. Již 160-ti letá historie společnosti Kährs odráží nadšení a inovativní přístup v oblasti dřevozpracujícího průmyslu s důrazem na kvalitu, design a ochranu životního prostředí.

„Celý svět stojí na podlahách Kährs“, jak se vyjádřil jeden ze zaměstnanců společnosti. Podlahy Kährs se v současnosti prodávají ve více než 60 zemích světa.

V tomto katalogu Vás chceme nadchnout pro dřevěné podlahy Kährs. Prohlédněte si domy a byty napříč západní Evropou a inspiруйте se rozdílnými styly zařízení interiérů.

Navštivte rovněž naše internetové stránky [www.kahrs.com](http://www.kahrs.com), kde naleznete spoustu dalších nápadů a užitečných informací o dřevě samotném a dřevěných podlahách.

Přejeme příjemné čtení.

- 4 Letní sídlo ve Švédsku
- 10 Tradiční výrobce, nekonvenční myšlení
- 12 Znalosti o dřevě z generace na generaci
- 14 Provence
- 20 Praktická krása
- 24 Dům mezi dunami
- 28 Barvy 2017
- 32 V Berlíně
- 38 Hnacím motorem je nadšení a touha po dokonalosti
- 42 East West

NOVĚ:  
Povrchová úprava v ultra matném laku.

# LETNÍ SÍDLO VE ŠVÉDSKU



Rčení „méně znamená někdy více“ je zcela trefné v případě tohoto rodinného letního sídla na západním pobřeží Švédska.



Široké prosklené dveře na jižní straně vpouští do domu světlo a odstraňují bariéru mezi interiérem a okolní krajinou. Ultra matný povrch podlahy Coast je ideálním, téměř neviditelným přechodem mezi neopracovaným dřevem na terase a podlahou uvnitř domu.

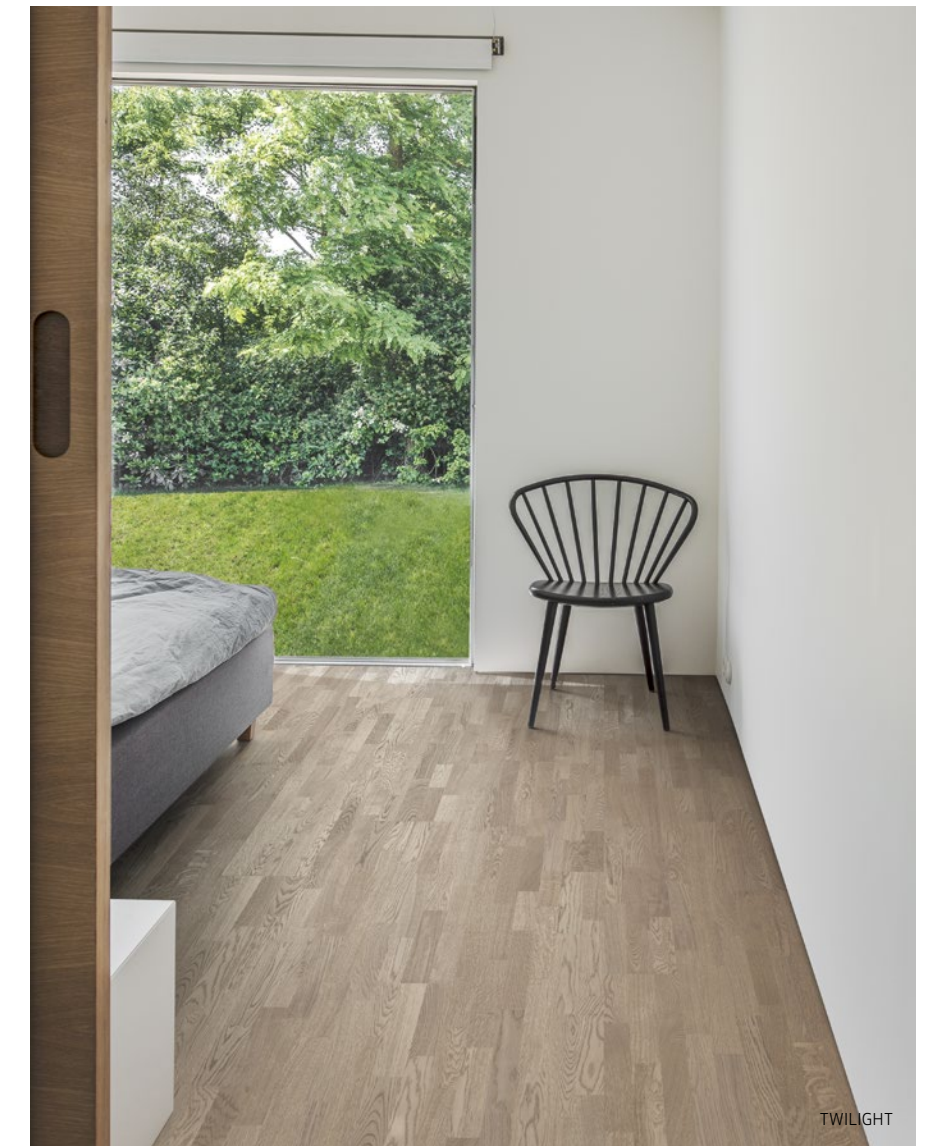




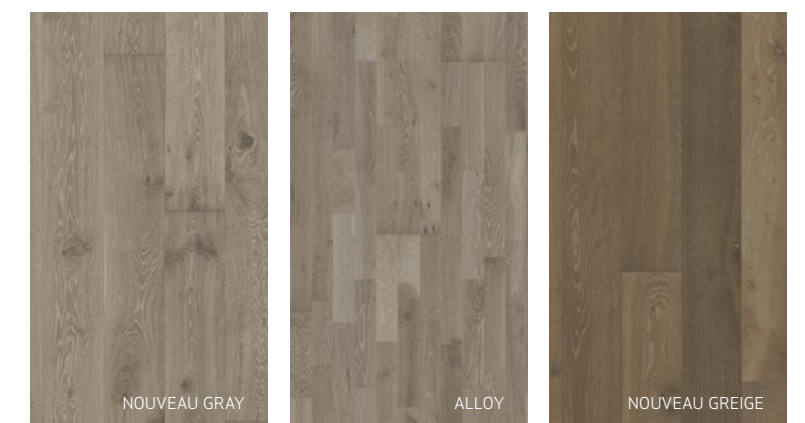
Ještě před vstupem do domu evokuje jednoduchý dřevěný exteriér v návštěvníkovi představu, že interiér bude zařízen v podobném minimalistickém duchu.

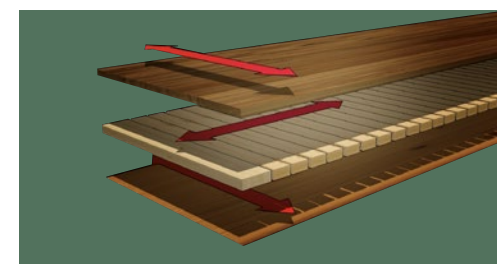
A opravdu, uvnitř nenajdete nic, co by majitelé domu nepovažovali za zcela nezbytné pro letní rodinný pobyt, daleko od každodenního hektického života ve městě.

Celý interiér vyzařuje pohodu a uvolněnou atmosféru letních měsíců. Vybízí k relaxu, společnému posezení u krbu a okamžikům stráveným na pláži kousek od domu.



Podobné dekory s postaršeným vzhledem. Celý sortiment naleznete na [www.kahrs.com](http://www.kahrs.com)





## TRADIČNÍ VÝROBCE, NEKONVENČNÍ MYŠLENÍ

Víme, že ty nejlepší inovace vznikají na základě zkušeností. Díky 160-ti leté tradici je Kährs jedním z nejstarších výrobců parket a zároveň jednou z nejvíce inovačních společností na zpracování dřeva ve světě. Znalosti o dřevě předávané z generace na generaci, tradice, řemeslná dovednost a nadšený zájem o design a nové technologie jsou předností, díky nimž je společnost Kährs v čele vývoje moderních dřevěných podlah.

**V roce 1857** byla založena společnost Kährs ve městě Nybro, uprostřed lesů v jižním Švédsku, kde si Johan Kähr starší zřídil provozovnu na výrobu dřevěného zboží pro místní zemědělce. Nyní, o 160 let později, je sídlo společnosti stále na tom stejném místě.

**Roku 1919** Gustaf Kähr, vnuk zakladatele, přebírá společnost a mění její název na AB Gustaf Kähr. Pod jeho vedením se společnost dále rozvíjí a stává se významným výrobcem dřevěných dveří, hraček, nábytku a také podlah. Gustaf Kähr hledal efektivní

způsob udržitelnosti dřeva coby suroviny a také se snažil vylepšit stabilitu dřeva používaného jako stavební materiál.

**V roce 1937** si Gustaf Kähr nechává registrovat patent na vynález moderních vícevrstvých laminovaných dveří a dále pracuje na řešení problému s praskáním a kroucením podlah z masivního dřeva.

**Roku 1941** získala společnost Kährs patent na výrobu moderní vícevrstvé dřevěné podlahy. Po 2. světové

válce dochází ve Švédsku k rozmachu domácího obchodu a průmyslu, zvedá se životní úroveň obyvatel a řada rodin buduje vlastní dům. To s sebou přináší větší poptávku po dřevěných podlahách, které jsou považovány za reprezentativní vybavení každého interiéru.

**Roku 1958** přináší Kährs první podlahy s lakovanou povrchovou úpravou přímo z výroby. Dříve byly podlahy nejdříve vždy nainstalovány a teprve poté obroušeny a nalakovány v místě pokládky. Přímá

výroba lakovaných podlah vyžaduje vysokou přesnost, která zaručí, že povrch podlahy bude hladký a konzistentní.

**V roce 1965** získala společnost Kährs patent na zcela novou konstrukci dřevěné sportovní podlahy. Jednotlivá prkna byla přibita k systému pružných latí, díky čemuž absorbovala nárazy při sportovních aktivitách a zaručovala rovnoměrnou reakci.

**V 80. letech** zahajuje společnost Kährs globální expanzi do zemí Evropy i USA a v polovině 90. let rozšiřuje působnost na trhy východní Evropy a Asie, jako jsou např. Rusko a Čína.

**V roce 1984** se Kährs stává prvním výrobcem dřevěných podlah bez použití rozpouštědel. Tímto krokem spouští Kährs svůj první ekologický program ještě dlouho předtím, než se to i v ostatních firmách stalo běžnou praxí.

**V roce 1993** je společnost Kährs prvním výrobcem dřevěných podlah, který získává certifikaci jakosti ISO 9001.

**V roce 1995** představuje Kährs novou generaci dřevěných podlah Linnea. Podlahy z této řady

se vyrábí dodnes a vyznačují se tenkou povrchovou vrstvou dřeva při zachování pevnosti, odolnosti a snadné pokládky.

**V roce 1997** získala společnost Kährs ekologickou certifikaci ISO 14001. Nevyužité části kmenů jsou využívány jako topivo pro obyvatele v okolí závodu a vzniklý popel se vrací zpět do lesa jako hnojivo.

**V roce 1999** představuje společnost Kährs první parketovou podlahu na světě se zámkovým systémem Woodloc®, který umožňuje instalaci podlahy bez spojení lepidlem. Tato zcela revoluční technologie sklídila obrovský ohlas a přinesla mnohem rychlejší pokládku.

**V roce 2004** uvedla společnost Kährs na trh novou sportovní podlahu, která umožňuje velmi rychlou pokládku na velkou plochu. Tato podlahy byla schválena coby celosvětový standard sportovních podlah a používá se při mnoha významných sportovních událostech.

**V roce 2007** oslavila společnost Kährs 150 let od svého založení. Podlahy Kährs se prodávají ve více než 30 zemích světa, v nabídce je obrovské množství dekorů, povrchových úprav a stylů.

Garantujeme maximální udržitelnost dřevěné podlahy v průběhu celého výrobního procesu a životního cyklu – od surového materiálu až po recyklaci.

**V roce 2009** uvádí Kährs na trh další generaci zámkového spoje – Woodloc® 5S. Pokládka je díky tomuto novému systému ještě rychlejší a podlaha ve výsledku pevnější.

**V roce 2013** představuje společnost Kährs řadu Master, moderní dvouvrstvé parkety ve třech kolekcích dle formátu.

**V roce 2015** je v závodě v Nybro uvedena do provozu revoluční robotizovaná výrobní linka, která umožňuje výrobu pokročilých, předem naprogramovaných designů povrchu pro každé jednotlivé prkno.

**V roce 2017** oslavuje společnost Kährs 160. let své existence představením řady nových inovativních podlah, včetně povrchové úpravy v ultra matném laku.

KÄHRS  
160



„Samozřejmě, že jsem hrdý. Celý svět stojí na našich podlahách“

## ZNALOSTI O DŘEVĚ Z GENERACE NA GENERACI

Jsme si jisti, že klíčem k úspěchu jsou především lidé, kteří se podílí na procesu výroby vynikajících dřevěných podlah Kährs. Jejich nadšení a odborné znalosti garantují jedinečnou kvalitu, kterou se podlahy Kährs vyznačují. Mnoho našich zaměstnanců pracuje v závodě v Nybro již několik desetiletí a předávají své cenné zkušenosti dalším a dalším generacím.

Zaměstnanci společnosti Kährs v Nybro popisují pracovní prostředí a kolegy jako svoji „druhou rodinu“. Přes různé pracovní pozice je spojuje dlouhé působení ve firmě, hluboké odborné znalosti o dřevě a nadšení pro výrobu dřevěných podlah.

### ZORAN STANKOVIC, Návrat do společnosti Kährs

„Každý den se učím nové věci. Od roku 2003, kdy jsem zde přestal pracovat, prošel výrobní proces dramatickými změnami. Pracovní atmosféra je ovšem stále skvělá a kolegové jsou ochotni podělit se o své znalosti. To jsou důležité věci, které se mi tolik líbí na práci ve společnosti Kährs,“ říká Zoran Stankovic, který zde pracoval

v letech 1994 až 2003 a poté se v srpnu 2016 vrátil zpět a rychle se vypracoval na vedoucího pracovní skupiny své směny.

„Můj otec pracoval u společnosti Kährs 40 let. Naučil mě milovat svou práci. Když jsem byl mladý, myslel jsem si, že je to nejlepší místo na světě. Samozřejmě, někdy máte pocit, že byste měli vyzkoušet i něco jiného. Několik let jsem měl svou vlastní firmu, ale nyní jsem rád, že jsem zpět v Kährs.“



### ADIVIJE DALIPI, 31 let u společnosti Kährs

„Miluji vůni dřeva, dotek povrchu hladkého prkna a jsem hrdá na to, že vyrábíme ty nejkvalitnější dřevěné podlahy na světě“, říká Adivije Dalipi, která do společnosti nastoupila za svým otcem, když jí bylo 18 let.

„Bylo pro mě přirozené začít zde pracovat. Kromě mého otce zde pracují také mé tři sestry, bratr a rovněž manželé mých sester a několik přátel, s nimiž jsem chodila do školy. Je to pro mě jako druhý domov,“

říká Adivije, která pracuje na výrobní lince, kde se stará o to, aby byly pro každou podlahu vybrány správné kusy dřeva. „Společnost Kährs je v našich genech“, dodává se smíchem.

„Mí rodiče přišli do Švédska z Makedonie v 60. letech, kdy mému otci nabídli práci v Kährs. Tato společnost pro nás hodně znamená a vždy se snažím podávat co nejlepší pracovní výkony. Doma máme samozřejmě krásnou podlahu Kährs. Dá se říct, že velká část mého života se točí kolem této společnosti.“

### STEFAN LARSSON, 28 let u společnosti Kährs

„V průběhu let jsem otestoval mnoho druhů dřeva. Víím, jak reagují na vlhkost, podlahové topení a změny tlaku a klimatu“, říká Stefan Larsson, který pracuje na technickém oddělení společnosti Kährs v Nybro.

„Líbí se mi, že máme jednak širokou základnu znalostí, ale navíc přicházíme stále s novými nápady. Prostředí v Kährs je velmi podnětné, neustále s kolegy diskutujeme o nových možnostech.“

Rád v Nybro pracuji a žiji. A miluji les, většinu volného času trávím jízdou na horském kole po okolí.“





# PROVENCE

Na první pohled se tento majestátní kamenný dům jeví jako ideální místo odpočinku. Ve skutečnosti se však jedná o prosperující farmu s okolními pozemky plnými olivovníků a jiných zemědělských plodin.









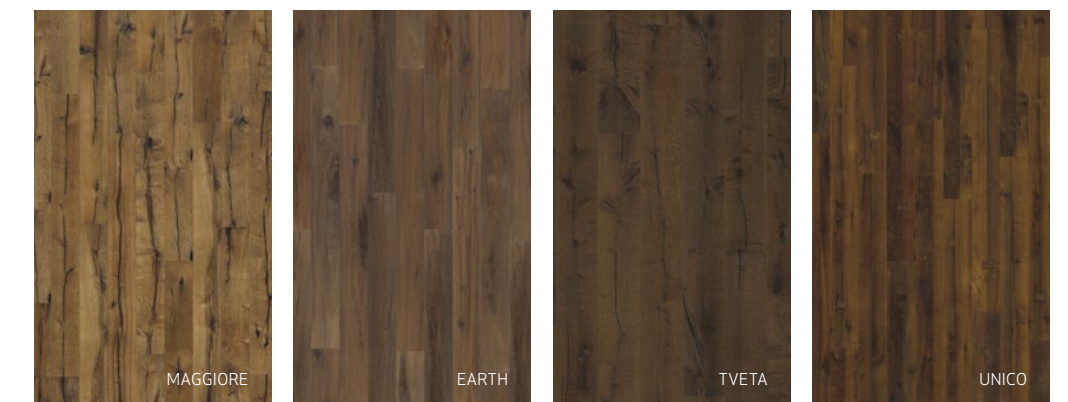
SPARUTO

Interiér domu nevypadá jako tradiční farma. Majitelé, milovníci interiérového designu, zde vytvořili moderní a praktický domov plný zajímavých detailů.



Rustikální a minimalistické doplňky jsou skvěle namixovány, celý interiér působí vzdušným a uvolněným dojmem. Dřevěné podlahy zjemňují jinak industriální charakter domu a skvěle doplňují interiér.

Další rustikální podlahy. Celý sortiment naleznete na [www.kahrs.com](http://www.kahrs.com)



MAGGIORE

EARTH

TVETA

UNICO



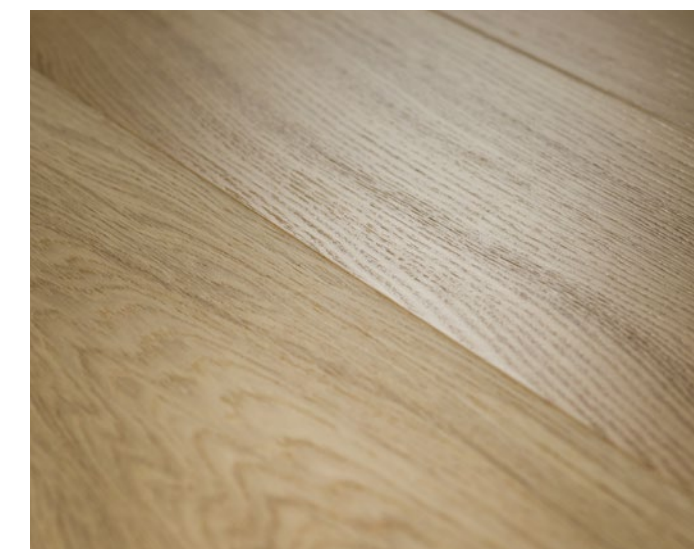
# PRAKTICKÁ KRÁSA

Společnost Kährs hrdě představuje dvě nové kolekce – Lux a Lumen – naše první podlahy s ultra matnou lakovanou povrchovou úpravou, která absorbuje světlo. Na dotek a na pohled vypadá povrch jako neošetřené dřevo, přesto je ale podlaha opatřena neviditelnou vrstvou, která ji chrání před každodenním opotřebením.



## Prosklené prostory

Trend současné architektury – velké prosklené plochy v interiéru – mohou způsobovat lesklé odrazy světla na podlaze a narušovat tak naše vnímání barvy a vzhledu. Ultra matná povrchová úprava kolekce Lux a Lumen absorbuje světlo a odhaluje tak skutečnou krásu dřevěné podlahy.



Obě nové kolekce – Lux i Lumen tvoří 6 dekorů z čistého, homogenního dubu v přirozených jemně barevných odstínech. Kolekce Lux nabízí tyto dekory v 1-lamelovém provedení, zatímco v kolekci Lumen naleznete stejné dekory ve 3-lamelovém provedení.



# DŮM MEZI DUNAMI



Toto malé letní sídlo na západním pobřeží Dánska se nachází necelých 100 metrů od pláže Severního moře. Duny se táhnou kam až oko dohlédne, zjemňují drsný vítr ze západu a nabízí úžasný výhled v každém ročním období.





VISTA



KILESAND

Dům má velký obývací pokoj, kuchyň s jídelnou a tři malé ložnice, kde je položena bělená dřevěná podlaha, která je velmi praktická, když se na obuvi či otevřenými dveřmi zanášá dovnitř píselem z dun.

Další dekory podlah v bílé barvě. Celý sortiment naleznete na [www.kahrs.com](http://www.kahrs.com).



PALE

NOUVEAU BLONDE



KILESAND

# BARVY 2017

Společnost Kährs spolupracuje s předními výrobci barev, od nichž získáváme nápady a inspirace pro aktuální kombinace barvy stěn a dřevěné podlahy. Na následujících stranách naleznete předpověď společností Dulux, Jotun, Tikkurila a dalších na trendy barvy pro rok 2017.

Celou nabídku naleznete také na našich webových stránkách [www.kahrs.com](http://www.kahrs.com).

## MODRÁ – JE DOBRÁ

Modrá je barva života, je všudypřítomná v každém aspektu naší existence, říká společnost Dulux při prezentaci své barvy roku – Denim Drift. Od nejtmaší inkoustově modré až po světlou mlhavě modrou, Dulux vytvořil celou paletu modrých tónů. Caparol rovněž představuje trend modré barvy pro rok 2017. Je jí intenzivní modrá, která oživí každý interiér.

**DENIM DRIFT**  
DULUX

**S9.30.40**  
DULUX

**S0.05.65**  
DULUX

**3D SAPHIR 95**  
CAPAROL

**3D LAVENDEL 155**  
CAPAROL

**BERLIN**

**NOUVEAU GREIGÉ**

**CHEVRON DARK BROWN**

**FOSCHIA**

Dulux

## JASNÉ TEPLÉ PASTELOVÉ BARVY

Teplé pastelové barvy se vzájemně dobře doplňují a zajišťují útulnou atmosféru vašeho domova.



**ZN.02.73**  
DULUX

**F1.35.65**  
DULUX

**C6.22.61**  
DULUX

**3D TUNDRA 150**  
CAPAROL

**BALLET SHOE**  
EARTHORN

**ROSIE POSIE**  
EARTHORN

Dulux

Paleta pastelových barev společnosti Caparol ([www.caparol.com](http://www.caparol.com)) se ubírá stejným směrem a evokuje atmosféru 50. let s novou řadou barev Earthborns Candy Coloration.

**GROOVE**

**VISTA**

**EARTH**

**ULF**

Dulux

# NEUTRÁLNÍ BARVY SEVERU

Trend nového životního stylu, který popírá materialismus, se odráží v barevné paletě společnosti Dulux pro rok 2017. Caparol rovněž představuje nové tóny světle šedé Palazzo a světle béžové Melise a Earthborns „Donkey Ride“ z řady Wilder Side je další novinkou podobného stylu.



Dulux

E4.05.65 DULUX

G0.05.75 DULUX

G9.03.88 DULUX

3D PALAZZO 15 CAPAROL

3D MELISSE 40 CAPAROL

DONKEY RIDE EARTHBORN

NOUVEAU GRAY

ASPELAND

PARIS

VISTA

Earthborn



# RETRO STĚNY

V nabídce pro rok 2017 naleznete rovněž trochu nostalgie ukryté v barvách, které nám připomínají 50. a začátek 60. let minulého století. Řada Dulux pro „funkční domácnosti“ zahrnuje barvy pro vytváření prostor, které nás mají inspirovat k práci i hře. Tuto barevnou řadu inspiroval Eames a Corbusier, uvedla společnost Dulux.



F6.55.54 DULUX

C3.46.30 DULUX

3D GRANIT 10 CAPAROL

3D PAPAYA 65 CAPAROL

ROCKY HORSE EARTHBORN

MUDDY BOOTS EARTHBORN

Zatímco Caparol si také hraje s výraznými barvami jako jsou např. Papaya 65 a Granit, Earthborn z řady Wilder Side představuje zemité barvy ztělesňující zdravý a udržitelný způsob života. Tyto barvy se hodí k nábytku a textiliím bez povrchové úpravy.

PEARL

CITADELLE

OLOF

INDOSSATI



# V BERLÍNĚ

Tento bytový dům ve východní části Berlína byl postaven ve 30. letech minulého století pro zaměstnance malých průmyslových závodů a řemeslníky. Dnes zde nalezneme prostorné byty a sídla firem působících zejména v oblasti marketingu, filmu a komunikace.







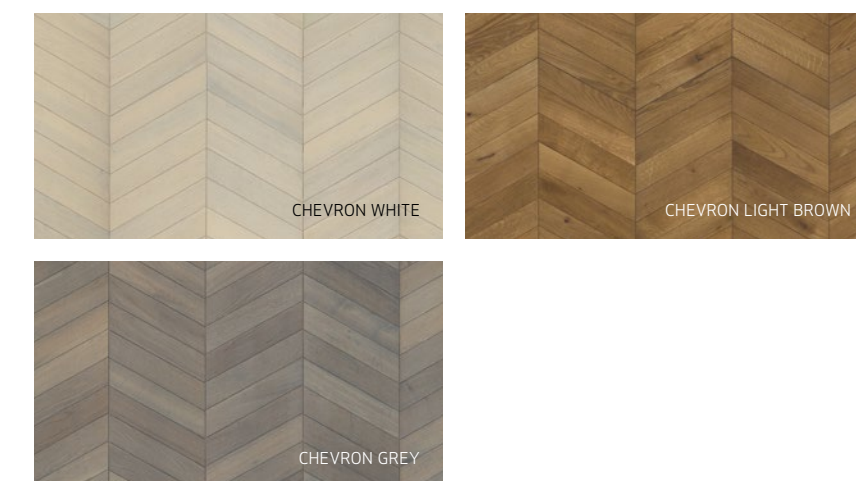
CHEVRON DARK BROWN



CHEVRON DARK BROWN

Majitel tohoto třípokojového bytu o rozloze 300 m<sup>2</sup> si při vybavování interiéru zvolil nejdříve ze všeho dřevěnou podlahu Kährs, která vytváří příjemnou domácí atmosféru.

Podobné dekory podlah. Celý sortiment naleznete na [www.kahrs.com](http://www.kahrs.com).



CHEVRON WHITE

CHEVRON LIGHT BROWN

CHEVRON GREY

HNACÍM MOTOREM  
JE NADŠENÍ  
A TOUHA PO  
DOKONALOSTI



„Pro nás to bylo vždy především o hledání nových způsobů, jak co nejvíce zdůraznit přirozenou krásu dřeva a zároveň vyrábět kvalitní podlahy s ohledem na životní prostředí a udržitelnost suroviny. Naše práce je závislá na lidech i strojích, je to setkání kreativity a technické proveditelnosti,“ vysvětluje Patrik Antonsson, vedoucí oddělení pro technický vývoj.

Společnost Kährs byla vždy průkopníkem v oblasti vývoje nových dřevěných podlah. Design, barvy, technologie, móda, chemie, inovativní myšlení a zkušenosti – to jsou podstatné ingredience vývoje i výroby. Tento proces obvykle začíná novými nápady na design, barvy a povrchové úpravy. „Inspiraci získáváme z mnoha zdrojů – interiérů, nábytku, textilií, módních časopisů. Když to pak převádíme na podlahy, vždy usilujeme o dosažení přirozeného vzhledu. Je velmi důležité, aby byly naše podlahy atraktivní nejen dnes, ale také za mnoho let,“ říká

Emanuel Lidberg, manažer kreativního designu ve společnosti Kährs.

„Vždy také bereme v potaz aktuální trendy v architektuře. Například ve Skandinávii jsou to nyní velká okna pokrývající celou stěnu od podlahy až po strop. V praxi to znamená, že se světlo odráží na podlaze a může narušovat vnímání barev. Abychom tento problém vyřešili, pracujeme s novými ultra matnými povrchy, které absorbují světlo zcela unikátním způsobem.“



„Je velmi důležité, abychom nikdy nebyli zcela uspokojeni tím, čeho jsme dosáhli a neustále si kladli nové náročné úkoly.“

#### NOVÁ DESIGNOVÁ VÝROBNÍ LINKA - SETKÁNÍ ČLOVĚKA A STROJE

Kreativní myšlení se netýká pouze vzhledu. Společnost Kährs investuje také do inovací v procesu výroby. Jednou z nejnovejších investic v závodě v Nybro je robotizovaná designová výrobní linka založená na pokročilé technologii. Tato umožňuje, aby každé prkno dosáhlo požadovaného vzhledu podle předem naprogramovaných parametrů v řídicím systému.

„Pomocí této linky můžeme vytvářet různé povrchové úpravy na podlaze, rustikální či homogenní, zdůrazněním nebo potlačení přirozených vlastností dřeva,“ říká Patrik Antonsson, jenž pomáhal při vývoji této nové linky, která vznikala více než 2 a půl roku.

„Byla to velká výzva, vyrobit stroj, který pracuje jako člověk. Vyžadovalo to kombinaci odborných znalostí a pokročilých technologií z Německa, Itálie a Švédska.“

Většina podlah Kährs se tradičně vyrábí z dubu, současně vývojové programy však zahrnují použití i jiných druhů dřevin.

Ve spojení s novou technologií tak usilujeme o dosažení požadovaného vzhledu a výkonu. „Je velmi důležité, abychom nikdy nebyli zcela uspokojeni tím, čeho jsme dosáhli a neustále si kladli nové náročné úkoly,“ říká Patric Antonsson.

#### NA POVRCHU PODLAHY SPOČÍNE VÁŠ ZRAK. A TAKÉ VAŠE NOHY.

Důležitým prvkem podlahy je povrchová úprava. Sara Hagman má vzdělání v oboru chemické technologie a ve společnosti Kährs pracuje jako vedoucí vývojové techniky a odborník na povrchové úpravy. Úzce spolupracuje s týmem designérů a dodavatelů prostředků na ošetření podlah s cílem neustále zlepšovat vzhled, odolnost a udržitelnost povrchů.

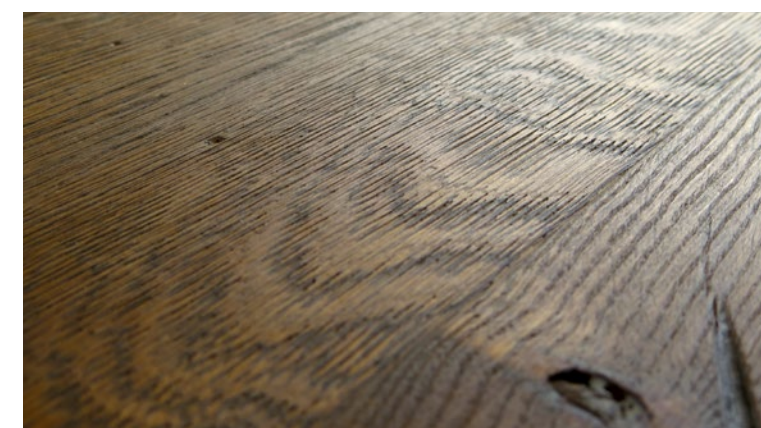
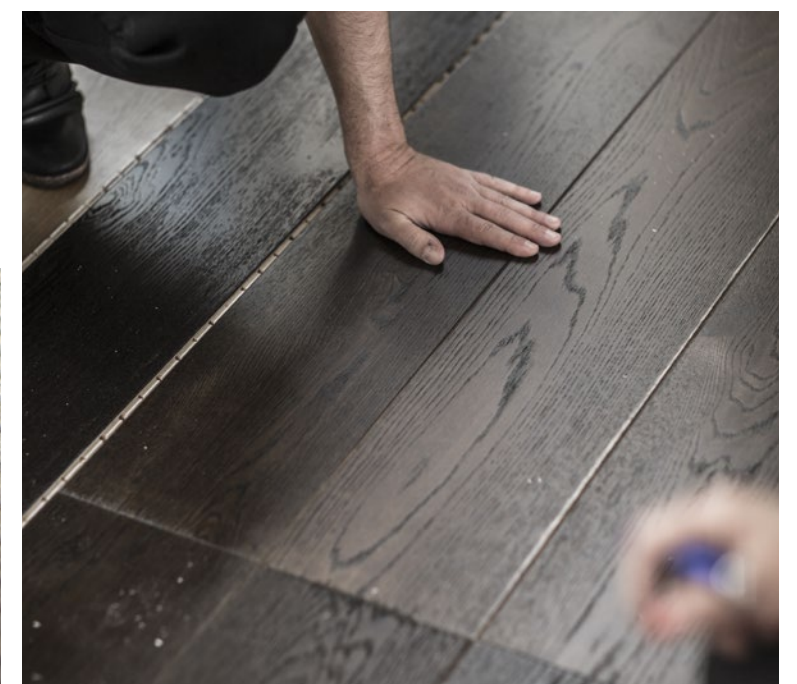
„Oblast povrchové úpravy prošla velkými změnami od doby, kdy jsem před sedmi lety začala pracovat pro společnost Kährs. Zaměřujeme se stejnou měrou na estetickou stránku, technický výkon i ekologické aspekty. Než použijeme nový lak, musí projít řadou testů ve společnosti Kährs, u dodavatele



Při vnímání podlahy je vedle barvy stejně důležitá struktura povrchu, na pohled i na dotek.

i v externím zkušebním ústavu, aby bylo zajištěno, že bude splňovat vysoké ekologické nároky Kährs.“

„Někteří lidé se ptají, jak můžeme být tak oddaní tomu, co oni považují za drobný detail. Není to však jen jedna povrchová úprava, je jich spousta! A každá zaručuje jedinečný výkon a stojí za ní spousta práce při jejím vývoji. Povrch je důležitou součástí toho, jak podlahu vnímáte a zajišťuje významnou ochranu dřeva. Je fascinující, jak hluboko u každého detailu můžeme jít,“ říká Sara Hagman.



# EAST WEST





Majitel tohoto jednopatrového domu dováží tradiční ručně vyráběné ozdobné předměty z Asie a řadu z nich použil i v interiéru svého domova.



VERONA

V celém domě byly použity čisté dubové podlahy, které doplňují a rozjasňují interiér a zvýrazňují tmavé exotické dekorace, stěny a dveře.



VERONA



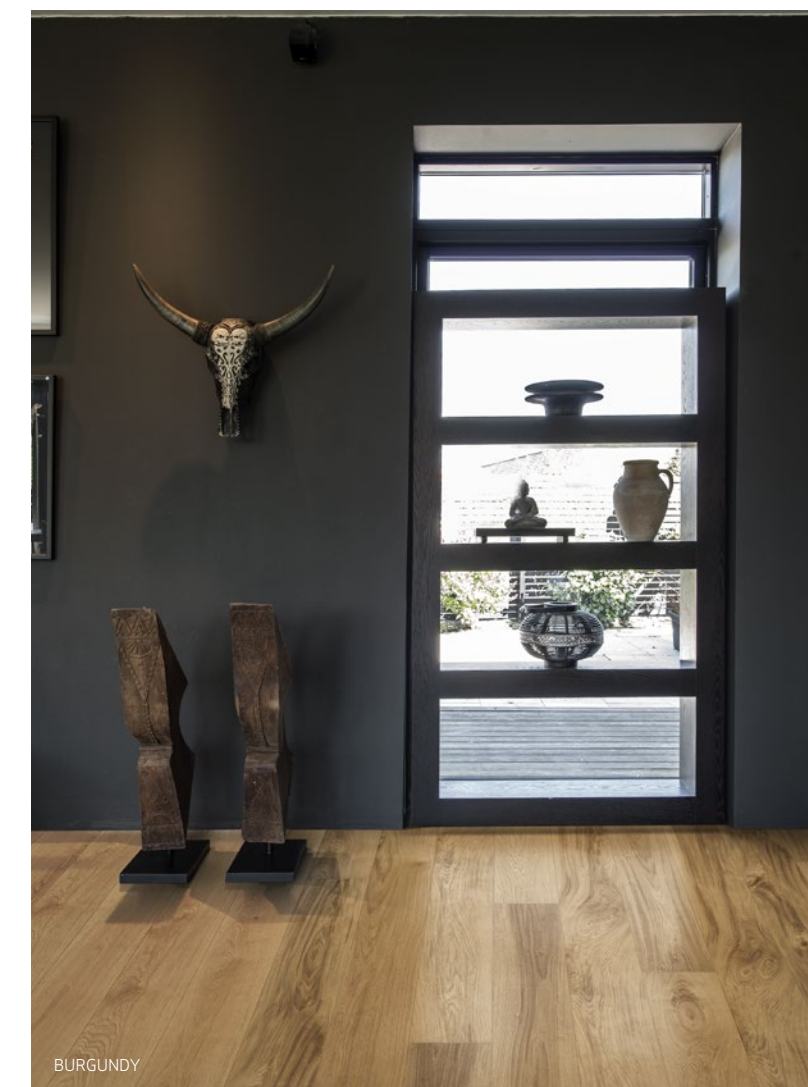
BURGUNDY



BURGUNDY

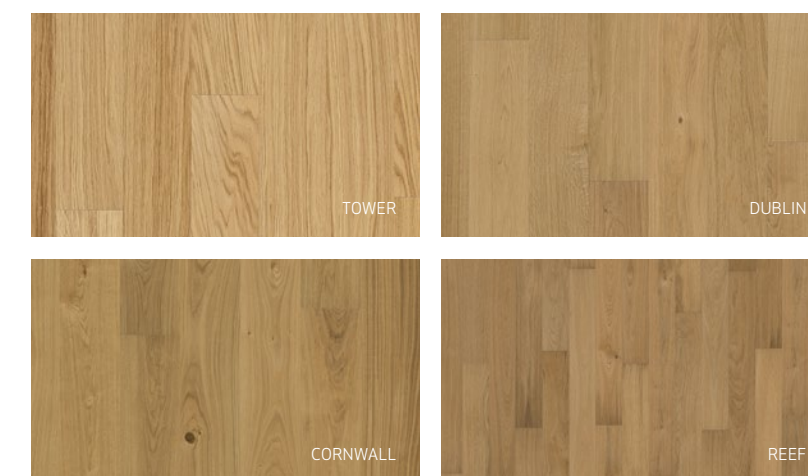


BURGUNDY



BURGUNDY

Další podlahy z čistého dubu. Celý sortiment naleznete na [www.kahrs.com](http://www.kahrs.com).







[www.kahrs.com](http://www.kahrs.com)

**Kratochvíl parket profi, s.r.o.  
BRNO**

Bohunická cesta 1/328  
664 48 Moravany u Brna  
tel.: 547 212 811  
fax: 547 212 818  
e-mail: [info@kpp.cz](mailto:info@kpp.cz)  
[www.kpp.cz](http://www.kpp.cz)

**Kratochvíl parket profi, s.r.o.  
PRAHA**

Českomoravská 12  
190 00 Praha 9  
tel.: 283 083 830-1  
e-mail: [paha@kpp.cz](mailto:paha@kpp.cz)  
[www.kpp.cz](http://www.kpp.cz)

**KPP SK, s.r.o.**

tel.: +421 243 421 851-2  
SK východ: tel.: + 421 903 739 620  
SK západ: tel.: + 421 903 441 510  
e-mail: [info@kpp.sk](mailto:info@kpp.sk)  
[www.kpp.sk](http://www.kpp.sk)